

İlan No:f-210669-1096

AYVACIK Kazdağları eteklerinde Dibekli Köyünde imarlı Baraj manzaralı TAŞ EV ve bahçe arsa,

Satılık - Konut İmarlı Arsa 2,250,000 TL | 285 m2 - (Net) 285 m2 Çanakkale / Ayvacık



Tapu Durumu : Müstakil Parsel

Mehmet Yaşar KOPUZ

Telefon +90 532-2930071

Cep Telefonu +90

543-9732953

GÜVEN EMLAK

Telefon +90 532-293 00 71

Cep Telefonu +90 532-293

00 71

Faks -

Tepecik Yolu caddesi incesu

sokak Derya Sit. B 1 Blok

D.4

ETİLER/BEŞİKTAŞ/İSTANBUL

Beşiktaş / Etiler

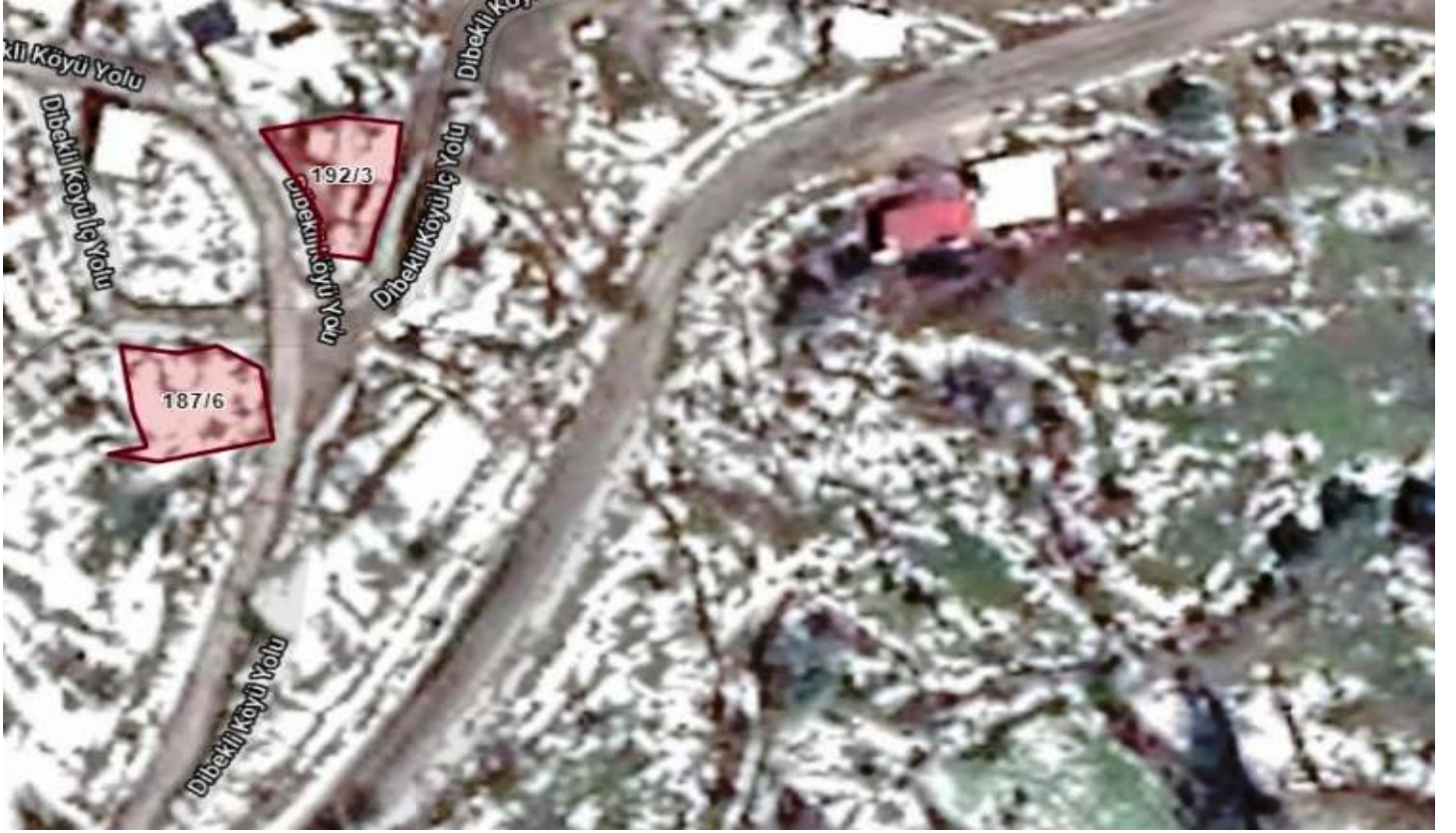
34337 , İstanbul

İlan No:f-210669-1096

Çanakkale ili Ayvacık ilçesi kazdağları eteklerinde Dibekli Köyünde 252 m2 2 kat köy içi kargir taş ev 2.250.000.-tl imarlı baraj manzaralı arsa bahçe, Kazdağları eteklerinde Ayvacık Dibekli Köyünde ,Köy içi %80 İmarlı 285 m2 Arsa 1.400.000.- , Kadastro Yoluna Cepheli,Mükemmel Doğa ve Baraj Manzarası Vardır,Elektrik,Su ve Ulaşım Problemi olmayan arsa bahçe , Ayvacık'a 8 km,Assos'a 25 km Çanakkale'ye 70 km dir

Doğal ve Organik Bir Köy Yaşamı ,Sessiz Sakin Doğal Bir Yaşam ÇANAKKALE Merkez Bürümza bekleriz..istenirse yam karşısında 280 m2 arsa içinde Taş köy evi olan binada 2.250.000.-Tlya isteyene ikisi birden satılır. *

İlan No:f-210669-1096



İlan No:f-210669-1096

