

İlan No:f-358089-159 Ref.No:248064244

**SEEWORLD SİNPAŞ AQUA CITY 2010 1+1 FIRSAT 70m2 SATILIK aquacity**

Satılık - Apartman Dairesi 350,000 TL | 70 m2 İstanbul / Sancaktepe



Oda Sayısı : 1  
Salon Sayısı : 1  
Banyo Sayısı : 1  
Kullanım Durumu : Boş  
Isıtma : Merkezi Sistem (Isı payı Ölçer)  
Bulunduğu Kat : 6  
Bina Kat Sayısı : 11  
İnşa Yılı : 2014  
Krediye Uygun : Evet  
Takas Yapılır : Hayır



SEEWORLD GAYRİMENKUL  
PROJE YÖNETİMİ  
Telefon +90 216-504 95 95  
Cep Telefonu +90 532-160  
39 49



SEEWORLD GAYRİMENKUL  
PROJE YÖNETİMİ  
Telefon 216-504 95 95  
Cep Telefonu 532-160 39 49  
Faks 216-504 95 96  
Sinpaş Aqua 2010 Projesi  
Emek Mahallesi Atatürk  
Caddesi No1 Aqua Çarşısı  
Sancaktepe / Sarıgazi  
34785 , İstanbul

İlan No:f-358089-159 Ref.No:248064244

\* Bina : Site içerisinde,

PAMUKÇU GROUP YAPI SAN.TİC.A.Ş. KURULUŞUDUR. Detaylı bilgi ve randevu için iletişim kurabilirsiniz.►SEEWORLD TÜRKİYE SATIŞ OFİSİ◀ İLETİŞİM M: 05321603949 | 05322555515 T: 02169399839 | 9399474 | 9398289www.seeworld.com.tr | www.pamukcugrup.com.tr www.umpa.com.tr | www.seeworldturkiye.com SİNPAŞ AQUA CİTY 2010 'DA SOSYAL AKTİVİTELER►Açık, Kapalı Yüzme Havuzu►Fitness,Hamam,Sauna►Göl üzerinde mini Konser Adası►Yürüyüş Parkurları, Çocuk oyun alanları ►Basketbol, Voleybol ve Tenis sahaları►KayıkhanelerULAŞIM ALANLARI►Otobüs Minibüs durakları projenin karşısında (10 m mesafede)►Ücretsiz Ring servisleri faaliyete girmiştir.►Madenler Metro Durağı 2km mesafede 15 dk yürüyüş mesafesinde►Sancaktepe Eğitim ve Araştırma hastanesi bitişiğinde bulunmaktadır.►Minibüs ve Otobüs durağı 10 metre yürüyüş mesafesi (Karşısında)►Sabiha Gökçen Hava Limanı 14 km.►TEM (2.Köprü) otoyoluna 6 km mesafede bulunmaktadır. Türkiye'nin ve Avrupa'nın en büyük şehir Hastanesi Sarıgazi Askeri Hava limanında yapılması planlanıyor(3 Km mesafede)►Ataşehir'de yapılması planlanan Finans merkezine 7km mesafede ►Sinpaş Projelerinde Uzun Yıllar Görev Almış ve Sinpaş Projelerinin Tamamına Hakim Alanında Profesyonel Uzmanlarımız Sizlere Doğru Tercihi Yapmanıza Yardımcı Olacaktır. Haftanın 7 Günü Hizmetinizdeyiz

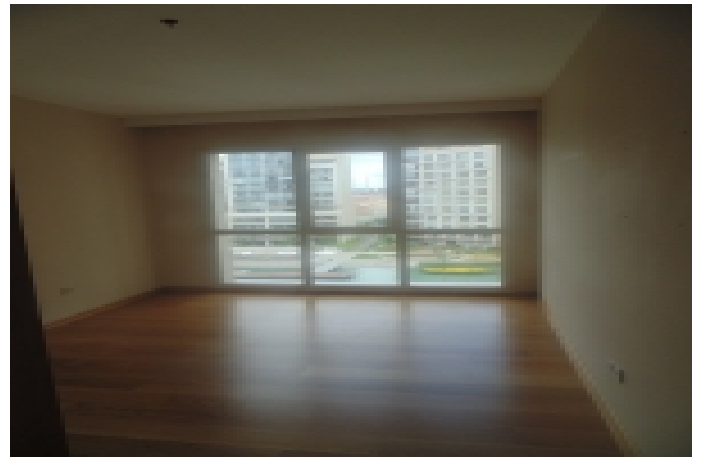


PAMUKÇU GROUP YAPI SAN.TİC.A.Ş. KURULUŞUDUR. Detaylı bilgi ve randevu için iletişim kurabilirsiniz.►SEEWORLD TÜRKİYE SATIŞ OFİSİ◀ İLETİŞİM M: 05321603949 | 05322555515 T: 02169399839 | 9399474 | 9398289www.seeworld.com.tr | www.pamukcugrup.com.tr www.umpa.com.tr | www.seeworldturkiye.com SİNPAŞ AQUA CİTY 2010 'DA SOSYAL AKTİVİTELER►Açık, Kapalı Yüzme Havuzu►Fitness,Hamam,Sauna►Göl üzerinde mini Konser Adası►Yürüyüş Parkurları, Çocuk oyun alanları ►Basketbol, Voleybol ve Tenis sahaları►KayıkhanelerULAŞIM ALANLARI►Otobüs Minibüs durakları projenin karşısında (10 m mesafede)►Ücretsiz Ring servisleri faaliyete girmiştir.►Madenler Metro Durağı 2km mesafede 15 dk yürüyüş mesafesinde►Sancaktepe Eğitim ve Araştırma hastanesi bitişiğinde bulunmaktadır.►Minibüs ve Otobüs durağı 10 metre yürüyüş mesafesi (Karşısında)►Sabiha Gökçen Hava Limanı 14 km.►TEM (2.Köprü) otoyoluna 6 km mesafede bulunmaktadır. Türkiye'nin ve Avrupa'nın en büyük şehir Hastanesi Sarıgazi Askeri Hava limanında yapılması planlanıyor(3 Km mesafede)►Ataşehir'de yapılması planlanan Finans merkezine 7km mesafede ►Sinpaş Projelerinde Uzun Yıllar Görev Almış ve Sinpaş Projelerinin Tamamına Hakim Alanında Profesyonel Uzmanlarımız Sizlere Doğru Tercihi Yapmanıza Yardımcı Olacaktır. Haftanın 7 Günü Hizmetinizdeyiz



\*

İlan No:f-358089-159 Ref.No:248064244



İlan No:f-358089-159 Ref.No:248064244

---

