

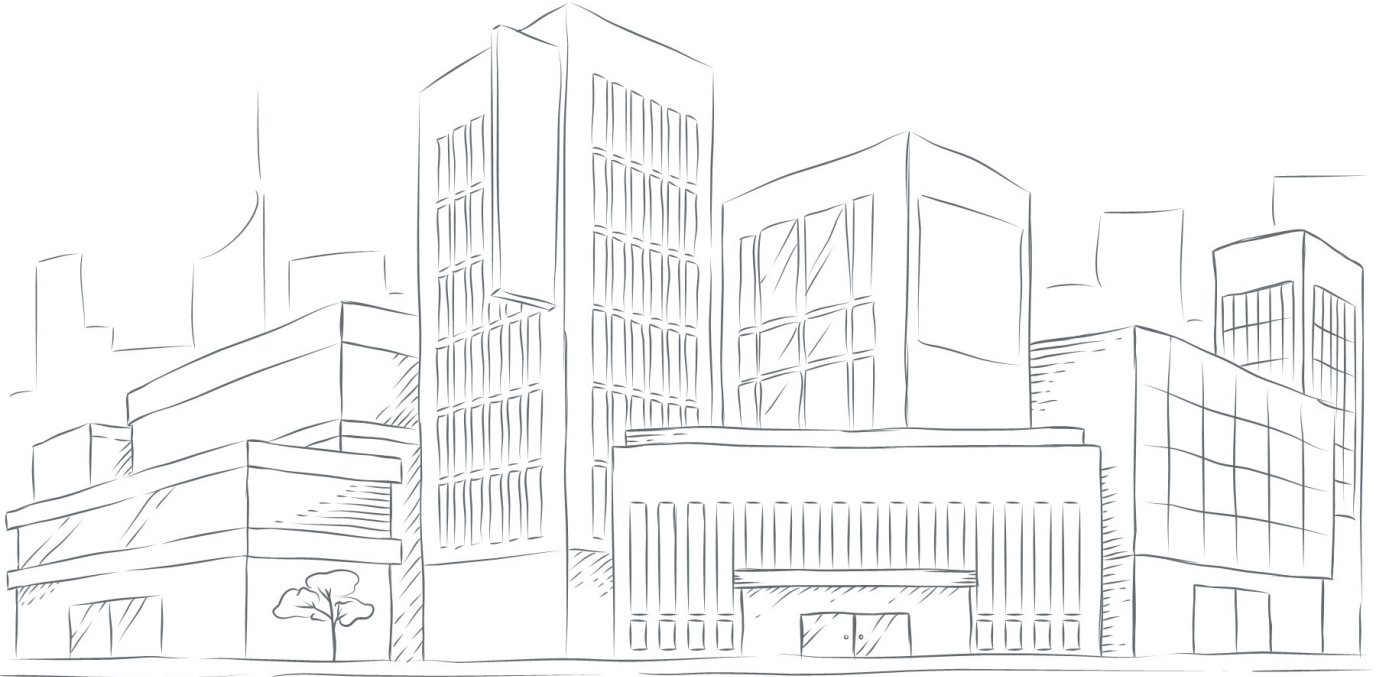


kartal



1963 YILINDAN GÜNÜMÜZE...

1963 YILINDAN GÜNÜMÜZE...



Bizim Hikayemiz,

1950'li yıllarda Mehmet, Hüseyin ve İsmail BAYRAMOĞLU kardeşlerin, Rize'de irili ufaklı inşaat işleri yapmasıyla başlayan, daha sonra üç kardeşin 1963 yılında daha büyük binalar yapmak hayali ile İstanbul Kasımpaşa'ya gelerek kurdukları bir aile şirketinin hikayesidir...

1963 yılında Kasımpaşa'da başlayan serüvenimize; konut inşaatı, inşaat malzemeleri satışı ve Eyüp'te kereste üretimi yapmaya başlayarak devam ettik...

İstanbul'da yaptığımız ilk inşaat Şehremini semtinde Vezir Apartmanıdır ve bizim için yapmış olduğumuz en değerli konuttur...

Yine o yıllarda İstanbul'da ilk villa kent sitesini de bizler inşa ettik...

Konut ile başladığımız inşaat grubumuz, konutla sınırlı kalmamış, ticari yapılar, fabrika yapıları, özel projeler ve devlet ihalelerinde de hizmet etmeye devam ettik...

2000 yıllarından sonra, ağırlık olarak konut inşaatlarına yönelmeye karar veren Bayramoğlu Yapı Grubu olarak, "asıl olan insan" felsefemiz ile bugüne kadar 1000'in üzerinde proje bitirdik...

Gelişen ve değişen dünya koşulları, insanların sürekli yenilenen talep ve beklentileri, insanların ihtiyaç duydukları konfor alanlarını da değerlendirerek, başta ülkemize olmak üzere, tüm dünyaya hizmet etmeyi hedeflediğimiz "mutlu ev, mutlu aile, mutlu toplum" idealimiz ile yaşam alanları üretme kararı alarak, 2013 yılında "Yayla Park Evleri" ismi ile toplu yaşam alanı projelerimizin ilkinin 2014 yılında "Yayla Park Tuzla" ve 2016 yılında "Yayla Park Tuzla Plus" isimli bitirdiğimiz toplu yaşam alanları ile idealimiz ve yeni hedefimiz için çalışmaya başladık...

Bayramoğlu Yapı Grubu olarak, üçüncü kuşağa taşıdığımız bu serüvenimiz, bıkmadan, azimle ve ilk günkü; Vezir Apartmanındaki heyecanla devam ediyor ve devam edecek...

Saygılarımla
İbrahim BAYRAMOĞLU

28/T/963

**ŞİŞLİ VERGİ DAİRESİ
MÜDÜRLÜĞÜNE**

DİLEKÇE VEREN : Bayramoğlu Kardeşler Kollektif Şirketi
Mehmet Bayramoğlu ve Ortakları

İŞ ADRESİ : Kasımpaşa Behriye Caddesi No.4

İşİ : Bilumum inşaat malzemesi alım ve satımı,keresteci-
lik,bıçkıcılık ve imalatı.

HESAP NO : Mehmet Bayramoğlu
Hüseyin Bayramoğlu
İsmail Bayramoğlu

SICİLLİ TİC.NO : 83441/26972

I.1.963 Tarihinden itibaren tesis etmiş olduğumuz kolektif şirketi yukarıda adresini gösterdiğimiz mahalde faaliyete geçirdik.Blanço esasına göre tansim ettiğimiz defterlerimizi İstanbul 6.cı noterliğine 23.1.963 tarih ve 3538 numara ile tasdik ettirdik.

Dairenizce gerekli muamelelerin yapılmasını gelir ve muhtasar hesap numaralarımızın bildirilmesini saygılarımızla rica ederiz.

**BAYRAMOĞLU KARDEŞLER KOLLEKTİF ŞİRKETİ
MEHMET BAYRAMOĞLU VE ORTAKLARI**

Not: Eyüp Bahariye Cad.Mevlevihane Çıkmaız No. mahalde aynı tarihten itibaren bıçkı ve kereste imalat işleri yapmaya da başladık.

50 yıldan
fazla

T. C.
BAYINDIRLIK BAKANLIĞI
YAPI VE İMAR İŞLERİ REİSİLİĞİ
Yapı İşleri 1. Bölge Müdürlüğü

Baş. mab. :Yapım Tet.Kont.
Dosya No. :07
Sayı : 469
Konu :Bayramoğlu Kardeşler Koll.
Şti.nin iş bitirme belgesi Ek.

23 Ocak 1971
/ / 19

İŞ BITİRME BELGESİ

İş veren :Yapı İşleri I. Bölge Müdürlüğü
İş yeri : İstanbul
İşin adı : Pertevniyal Lisesi
İlgilinin adı soyadı : Bayramoğlu Kardeşler Koll. Şti.
(Mehmet Bayramoğlu ve Ortakları)

Belgenin ne sıfatla verildiği : Müteahhit

	<u>Rakam ile</u>	<u>Harf ile</u>
İlk keşif tutarı :	2.558.886,93	İki milyon beşyüzseksenaltı bin sekizyüzseksenaltı lira doksanaltı kuruş.
İlave keşif " :	511.776,86	Beşyüzonbirbin yediyüzyetmişaltı lira seksenaltı kuruş.
2.ci " " :	2.951.112,48	İki milyondokuzyüzseksenaltıbirbin yüzonkikirale kırksekiz kuruş.

Tenzilâtı : % 8,21
Sözleşme tarihi : 31.8.1966
Süre usatı : 15.3.1968
Çerçesi kabul : 15.3.1968
kesin kabul : 15.3.1969

Not: İş bu belge Bayramoğlu kardeşler Koll. Şti.nin teahhüdünde yapılan Pertevniyal Lisesi inşaatı 15.3.1969 tarihinde kesin kabulü yapılmış ve 2. ci keşif tutara 2.951.112,48 T. çıp müteahhidin 11.1.1971 tarihli dilekçesi üzerine verilmiştir.

AA/EY/22.1.1971

“

1963'te başlayan
hikayemiz...

3

SOSYAL SİGORTALAR KURUMU
İZMİR ŞUBE MÜDÜRLÜĞÜ

İŞ BİTİRME BELGESİ

İşveren : Sosyal Sigortalar Kurumu Genel Müd.adına
İşyeri : Sosyal Sigortalar Kurumu İzmir Şube Müd.
İşin adı : S.C. Kurumu, İzmir Şubesi, Polgese-İZİT...
İşçinin adı ve soyadı : M.A. KENNEDYMAN-SÜPERBANK FORU, BOD. Y. KOOP,
mesken inşaatı (35 adet B.A. Karakas)
Belgenin ne sıfatla verildiği : İş bitirilme sebebiyle.....

İlk keşif tutarı : 2.286.779,23 TL.....
Son keşif tutarı : 2.028.775,06.....
Sözleşme tarihi : 25.7.1967.....
Geçici kabul tarihi : 19.10.1968.....
Kesin kabul tarihi : 23.9.1969.....

SOSYAL SİGORTALAR KURUMU
İzmir Şube Müdürü
Mustafa Çakar (Şube Müdürü) / Betül Akar (İşçi Meskenleri Şefi)

büyük bir
devam
ediyor...

Beyanname ve İhbar Varakalarının Kaydına Mahsus Defterdir.

No	Sıra No	Adı Soyadı	Doğum Yılı	İstihdam Durumu	İş Bitirme Tarihi	Notlar
1	1	Mustafa Çakar	1912	Şube Müdürü	23.9.1969	
2	2	Betül Akar	1935	İşçi Meskenleri Şefi	23.9.1969	

Mustafa Çakar (Şube Müdürü)
Betül Akar (İşçi Meskenleri Şefi)

19/10/1968

büyük bir
aşkla...

Tarih kokan bir geçmiş...



SINCE 1963





BAYRAMOĞLU

YAPI GRUBU

www.bayramogluinsaat.com

misyon

İnsana verdiğimiz değeri, toplumumuzun en önemli direği olan aile kavramı ile birleştirdik ve "Mutlu ev, mutlu aile, mutlu toplum" kavramını kendimize misyon edindik...

vizyon

Önce insan felsefesi ile tüm projelerimizde; hayatı, konforu, sosyalliği, yüksek teknolojiyi, yüksek güvenlik koşullarını sağlamak, hayatı kaçırmadan yaşamınızı sağlayacak modernlik ve mimarinin birleştiği yapılar oluşturmak ve bu vizyonumuz ile tüm dünyaya örnek olmak...

*M*utluluğun kapılarını
sizlere açıyoruz...





2013 yılında “mutlu ev, mutlu aile, mutlu toplum” idealimiz için yeni bir yapılanma oluşturduk. “Yayla Park Evleri” ismi ile başlattığımız toplu yaşam alanı projelerimiz ile 2014 yılında “Yayla Park Tuzla” ve 2016 yılında “Yayla Park Tuzla Plus” isimli bitirdiğimiz toplu yaşam alanları ile idealimiz ve yeni hedefimiz için çalışmaya başladık... Kısa sürede bitirdiğimiz projelerimiz ve oluşturduğumuz memnuniyet ile doğru yolda olduğumuzu gördük.

Gelen yoğun talepleri de değerlendirip 2021 yılında yeni bir proje daha ürettik. Yeni projemiz “Yayla Park Kartal” ile sizlere yeni yaşam alanları oluşturmak için tüm gücümüzle çalışmaya devam edeceğiz. Ülkemizin ve milletimizin en büyük değeri olan, aile kavramının ve bağlarının güçlenmesi, daha mutlu nesiller yetişmesi için “mutlu ev, mutlu aile, mutlu toplum” idealimiz için çalışmaya devam edeceğiz... Bayramoğlu Yapı Grubu olarak üçüncü kuşağa taşıdığımız bu serüvenimiz, bıkmadan, azimle ve ilk günkü Vezir Apartmanındaki heyecanla devam ediyor ve devam edecek...





YAYLAPARK
EVLERİ
TUZLA
2014

126 Daire
4 Blok



YAYLAPARK
EVLERİ
TUZLA + *plus*
2016

186 Daire
5 Blok



YAYLAPARK
EVLERİ
kartal
2021

160 Daire
4 Mağaza
2 Blok



YAYLAPARK TUZLA

TAMAMLANMIŞ



PROJELER

YAYLAPARK TUZLA + PLUS





kartal



İS TAN BUL

tüm güzellikleriyle...

burada

zemin kattan başlayarak
tüm katlarda deniz manzarası

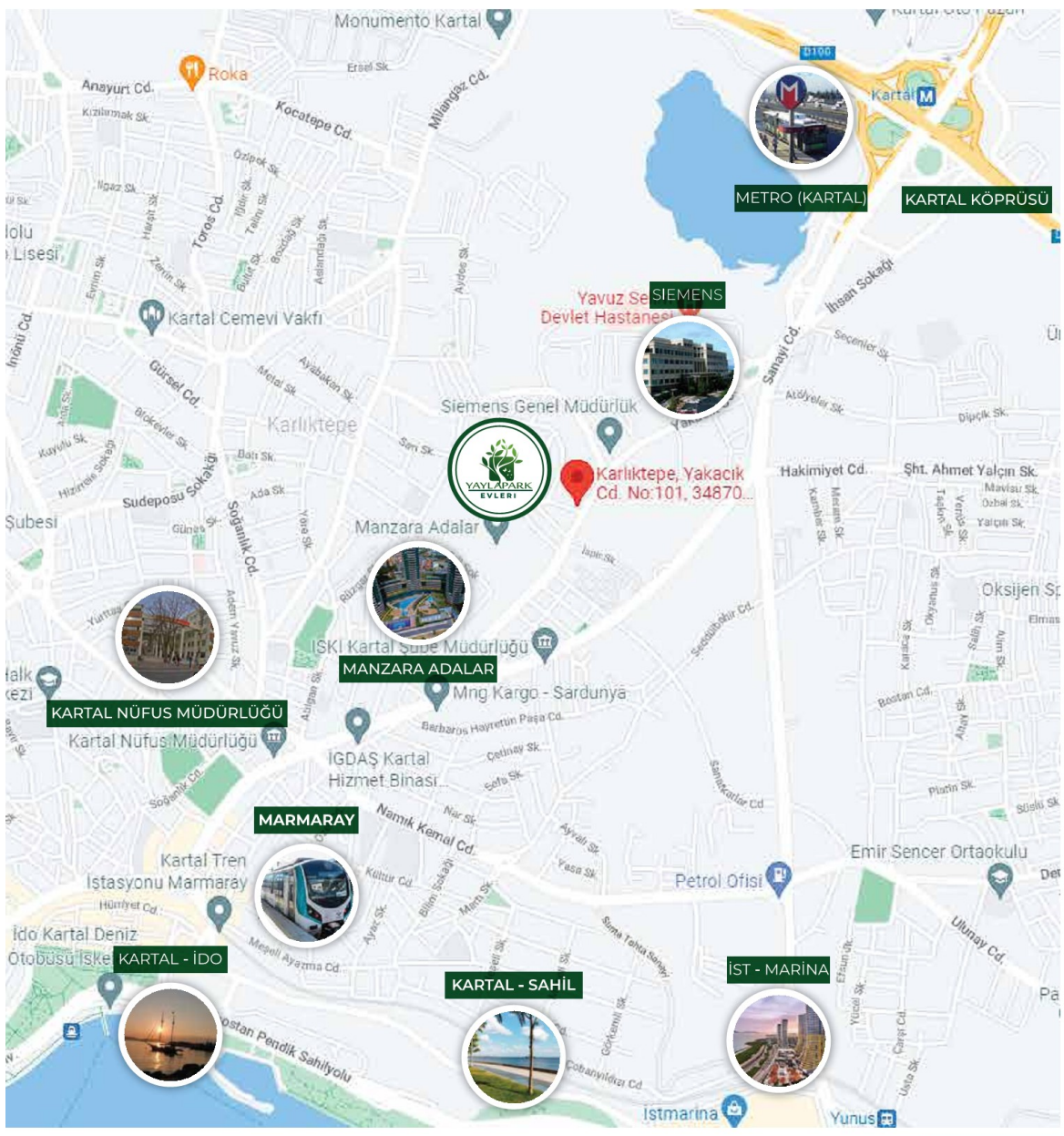
İST MARINA	5 DK
KARTAL İDO	5 DK
KARTAL SAHİL	5 DK
MARMARAY	5 DK
METRO	2 DK
KARTAL KÖPRÜSÜ	2 DK
KARTAL MERKEZ	5 DK
HAVALİMANI	15 DK

YAYLAPARK EVLERİ *kartal*

Artık Anadolu Yakasının
Merkezindesiniz...

KARTAL BELEDİYESİ

Google



YAYLAPARK KARTAL



YAŞAM STANDARTINIZ

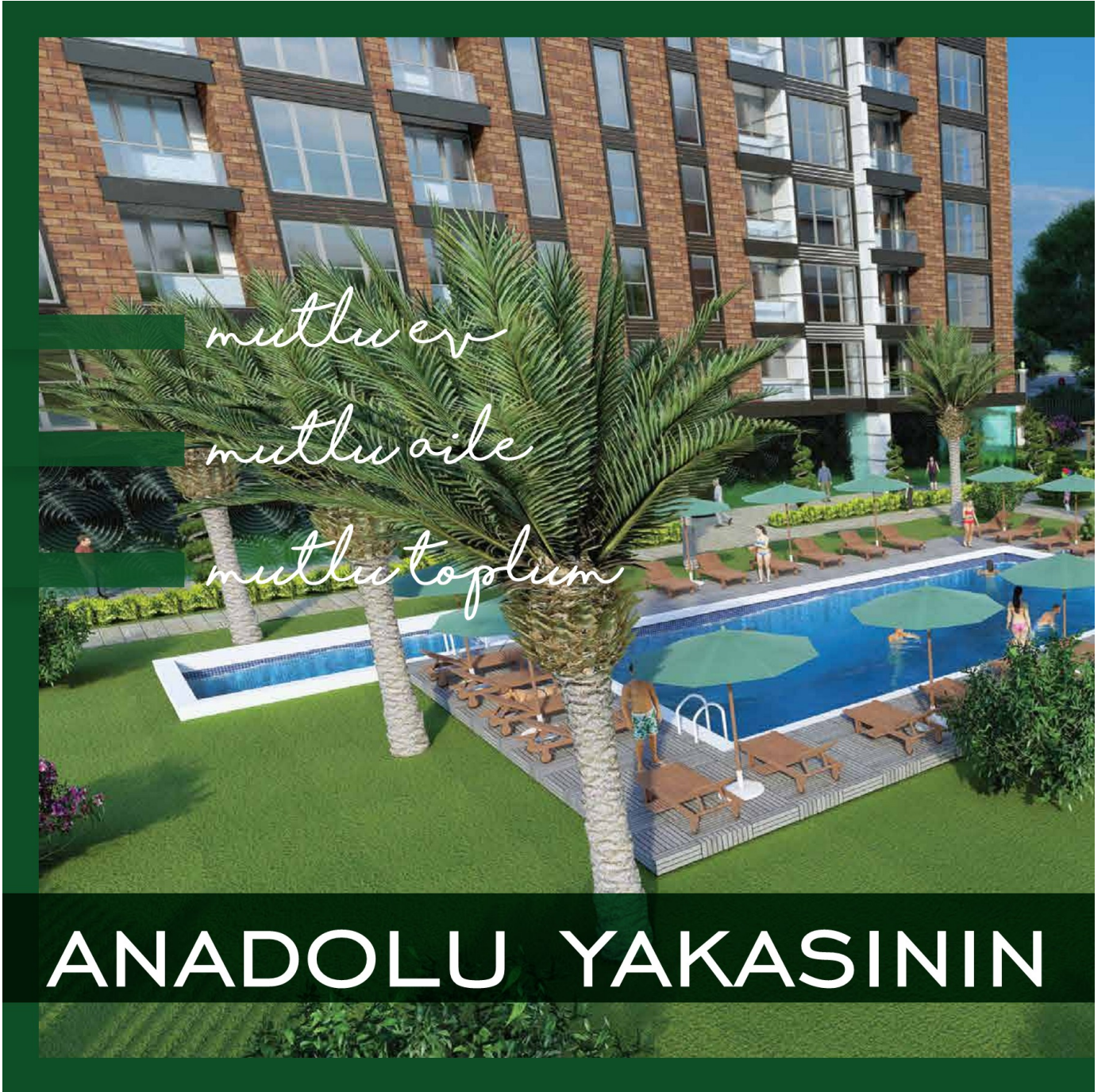
ka





katal DA YÜKSELİYOR...







YAYLAPARK KARTAL PROJEMİZ 5542 m² ARSA ÜZERİNE
600'ER m²'DEN 2 BLOK 1200 m² İNŞAAT ALANI OLUP,
4300 m² YEŞİL ALAN VE SOSYAL ALANLARDAN OLUŞMAKTADIR.
İKİ BLOKTA TOPLAM 160 DAİRE VARDIR.
56 ADET 3+1, 60 ADET 2+1 VE
44 ADET 1+1 DAİREDEN OLUŞMAKTADIR.
PROJEMİZ BİRÇOK YERİN MERKEZİNDEDİR.
KUZEY MARMARA OTOYOLU, ANADOLU OTOYOLU VE
D100 KARAYOLUNUN KAVŞAĞINA 1 KM MESAFEDİR.

“Yaylapark Kartal projemizi
gezmek için sizi bekliyoruz...”



**Hayallerinizi
Gerçekleřtirmek
İçin
İnřa Ediyoruz...**



kartal



BITMEYECEK DOSTLUKLAR

BİTMEYECEK DOSTLUKLAR



YAYLAPARK EVLERİ TASARLANIRKEN SADECE BİR KONUT OLARAK DEĞİL, GELECEĞİMİZİ BİRLİKTE KURACAĞIMIZ, ÇOCUKLARIMIZLA YAŞAYACAĞIMIZ, KOMŞULARIMIZLA BİRLİKTE KAHVELERİMİZİ YUDUMLAYACAĞIMIZ VE UNUTULMAYACAK ANILAR BİRİKTİRECEĞİMİZ, SAMİMİYETİN VE DOSTLUĞUN YAŞANDIĞI BİR MAHALLE OLARAK TASARLANDI...

artık spor yapmak için
eve gitmeniz yeterli



spor salonu

Yaylapark Kartal Evleri sakinleri,
sağlıklı, mutlu günlerine spor ile başlıyor.

Yaylapark Kartal Fitness Center

B blok giriş katta, modern, tam donanımlı ve gün ışığından faydalanmanız için komple cam cepheye sahip, sizlere kapalı bir alanda değil de sanki dışarıda açık havada spor yapıyormuşsunuz hissini verecek ferah bir mekan olarak dizayn edilmiştir.



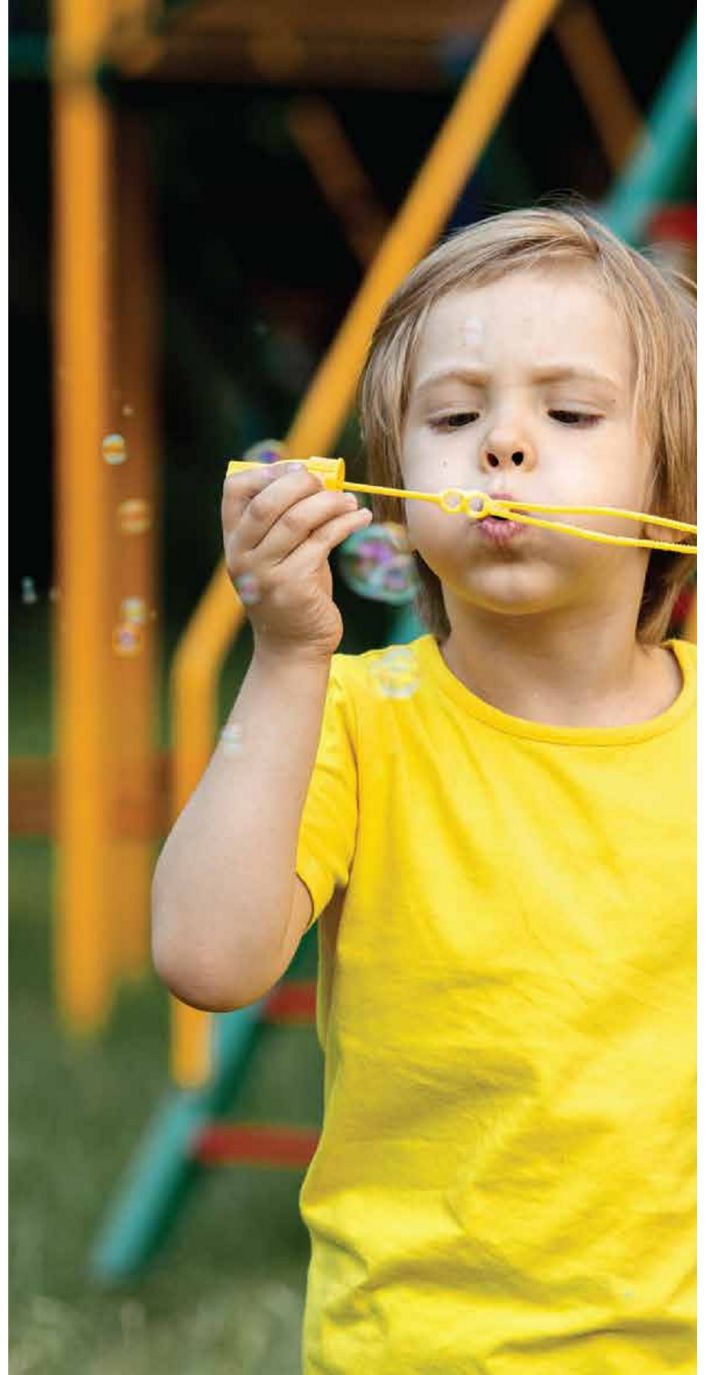
oyun
parkları
sosyal
alanlar

Çocuklarımızın,
güvenli alanlarda
eğlenceli vakitler geçirmeleri,
sosyal etkinlikler yapmaları ve
unutulmayacak arkadaşlıklar için...



UMUT DOLU
YARINLAR İÇİN

MUTLU
ÇOCUKLAR







Aileniz ve sevdikleriniz
ile birlikte tatil tadında
günler geçirebileceğiniz
165 m² açık yüzme
havuzu ve 9 m² çocuk
havuzu sizlere sunuluyor...

sıcak yaz
günlerinde

KAPALI OTOPARK

“Kapalı otopark ile
aracınız güvende”






220 araçlık, 3 katlı, 6400 m²

Daire sahiplerine özel

LASTİK PARK

Araç lastikleri için
her daireye özel depolama imkanı

DAİRE	ARAÇ
3+1	
2+1	
1+1	



YAYLAPARK

1+1 A TİPİ



Net Alan : **41.45 m²**
Brüt Alan : **72.53 m²**

MEKAN

NET m²

1	SALON+MUTFAK	24.42 m ²
2	ODA	11.47 m ²
3	BANYO	3.80 m ²
4	BALKON	1.76 m ²



*** Tüm görsel çalışmalar , tanıtım ve bilgi amaçlıdır.

2+1 ATİPİ



Net Alan : **84.64 m²**
Brüt Alan : **148.12 m²**

MEKAN

NET m²

1	SALON	29.00 m ²
2	MUTFAK	10.40 m ²
3	ANTRE	8.30 m ²
4	ODA	9.66 m ²
5	EBV. ODASI	16.44 m ²
6	EBV. BANYOSU	3.04 m ²
7	BANYO	4.23 m ²
8	BALKON	3.57 m ²



**** Tüm görsel çalışmalar , tanıtım ve bilgi amaçlıdır.

2+1 B TİPİ



Net Alan : **52.18 m²**
Brüt Alan : **91.31 m²**

	MEKAN	NET m ²
1	SALON+MUTFAK	25.77 m ²
2	ODA	7.73 m ²
3	ODA	12.45 m ²
4	BANYO	3.63 m ²
5	BALKON	2.60 m ²



**** Tüm görsel çalışmalar , tanıtım ve bilgi amaçlıdır.

3+1 A TİPİ



Net Alan : 113.56 m²
Brüt Alan : 198.73 m²

MEKAN	NET m ²
1 SALON	37.31 m ²
2 MUTFAK	14.07 m ²
3 ANTRE	10.23 m ²
4 ODA	10.16 m ²
5 ODA	10.61 m ²
6 EBV. ODASI	17.73 m ²
7 EBV. BANYOSU	3.51 m ²
8 BANYO	4.77 m ²
9 BALKON	5.17 m ²



**** Tüm görsel çalışmalar , tanıtım ve bilgi amaçlıdır.

BİTEN PROJELER - BAYRAMOĞLU YAPI GRUBU



1963'DEN BUGÜNE

- 1963 - 1964 | İSTANBUL - ŞEHREMİNİ VEZİR APARTMANI**
Daire Sayısı: 16 Adet - Dükkan Sayısı: 4 Adet - İnşaat Alanı: 3150 m²
- 1964 - 1965 | İSTANBUL - KÜÇÜKÇEKMECE - TEKEL KUTU İŞÇİ YAPI KOOPARATİFİ**
Villa Sayısı: 48 Adet - İnşaat Alanı: 9600 m²
- 1965 - 1966 | KOCAELİ - İZMİT - ÇENESUYU YAPI KOOPARATİFİ**
Blok Sayısı: 3 Adet - Daire Sayısı: 76 Adet - İnşaat Alanı: 8750 m²
- 1965 - 1966 | KOCAELİ - İZMİT - 41 EVLER MANNESMAN - İŞÇİ YAPI KOOPARATİFİ**
Blok Sayısı: 2 Adet - Daire Sayısı: 40 Adet - İnşaat Alanı: 4750 m²
- 1966 - 1969 | İSTANBUL - AKSARAY - PERTEVNİYAL LİSESİ EK HİZMET BİNASI**
PERTEVNİYAL LİSESİ SPOR SALONU İnşaat Alanı: 4500 m²
- 1967 - 1969 | İSTANBUL - FATİH - D.D.Y. ve DOKUMA İŞÇİLERİ YAPI KOOPARATİFİ**
Blok Sayısı: 3 Adet - Daire Sayısı: 56 Adet - İnşaat Alanı: 6450 m²
- 1967 - 1969 | KOCAELİ - İZMİT - M.M. MANNESMAN SÜMERBANK BORU END. YAPI KOOPARATİFİ**
Blok Sayısı: 2 Adet - Daire Sayısı: 35 Adet - İnşaat Alanı: 4100 m²
- 1968 - 1969 | İSTANBUL - KASIMPAŞA - DERYA APT.**
Blok Sayısı: 1 Adet - Daire Sayısı: 31 Adet - İnşaat Alanı: 3250 m²
- 1968 - 1970 | İSTANBUL - KARTAL / MALTEPE - TEKEL KUTU TAB KESME YAPI KOOPARATİFİ**
Blok Sayısı: 2 Adet - Daire Sayısı: 31 Adet - İnşaat Alanı: 3550 m²
- 1969 - 1970 | KOCAELİ - İZMİT - M.M. ÜLKÜM YAPI KOOPARATİFİ**
Blok Sayısı: 1 Adet - Daire Sayısı: 24 Adet - İnşaat Alanı: 2850 m²
- 1969 - 1970 | KOCAELİ - İZMİT - M.M. GÜLER EVLER YAPI KOOPARATİFİ**
Blok Sayısı: 2 Adet - Daire Sayısı: 24 Adet - İnşaat Alanı: 4950 m²
- 1969 - 1970 | İSTANBUL - KASIMPAŞA - SELAMET APT.**
Blok Sayısı: 1 Adet - Daire Sayısı: 24 Adet - Dükkan Sayısı: 19 Adet - İnşaat Alanı: 4250 m²
- 1970 - 1971 | İSTANBUL - BAĞÇELİEVLER - ÜNVERDİ APT.**
Blok Sayısı: 1 Adet - Daire Sayısı: 8 Adet - Dükkan Sayısı: 4 Adet - İnşaat Alanı: 1200 m²
- 1970 - 1972 | KOCAELİ - İZMİT - S.S. SEKA BİRLİK İŞÇİ 2. PARTİ YAPI KOOPARATİFİ**
Blok Sayısı: 1 Adet - Daire Sayısı: 32 Adet - İnşaat Alanı: 3750 m²
- 1970 - 1972 | İSTANBUL - MALTEPE - S.S. KURUMU ve TEKEL MALTEPE İŞÇİLERİ YAPI KOOPARATİFİ**
Blok Sayısı: 21 Adet - Daire Sayısı: 78 Adet - İnşaat Alanı: 13450 m²
- 1972 - 1973 | İSTANBUL - KASIMPAŞA - YAPI KREDİ BANKA BİNASI**
Blok Sayısı: 1 Adet - Daire Sayısı: 4 Adet - İnşaat Alanı: 600 m²
- 1973 - 1974 | İSTANBUL - KASIMPAŞA - ESER APT. - BAYRAMOĞLU İNŞAAT**
Blok Sayısı: 1 Adet - Daire Sayısı: 58 Adet - Dükkan Sayısı: 4 Adet - İnşaat Alanı: 6250 m²
- 1974 - 1976 | İSTANBUL - S.S. TEKEL KUTU TAB KESME İŞÇİ YAPI KOOPARATİFİ**
Blok Sayısı: 4 Adet - Daire Sayısı: 83 Adet - İnşaat Alanı: 12000 m²
- 1975 - 1976 | İSTANBUL - İDEALTEPE - TEKEL KUTU TAB KESME İŞÇİ YAPI KOOPARATİFİ**
Villa Sayısı: 25 Adet - Daire Sayısı: 56 Adet - İnşaat Alanı: 9000 m²
- 1976 - 1978 | İSTANBUL - MERTER - TEKEL KUTU TAB KESME İŞÇİ YAPI KOOPARATİFİ**
Blok Sayısı: 2 Adet - Daire Sayısı: 40 Adet - İnşaat Alanı: 4800 m²
- 1977 - 1979 | İSTANBUL - KASIMPAŞA - HİCRET APT.**
Blok Sayısı: 1 Adet - Daire Sayısı: 39 Adet - Dükkan Sayısı: 42 Adet - İnşaat Alanı: 5750 m²
- 1980 - 1981 | İSTANBUL - KASIMPAŞA - FATİH APT.**
Blok Sayısı: 1 Adet - Daire Sayısı: 59 Adet - Dükkan Sayısı: 5 Adet - İnşaat Alanı: 7150 m²
- 1980 - 1982 | İSTANBUL - AVCILAR - EVREN YAPI KOOPARATİFİ**
Blok Sayısı: 4 Adet - Daire Sayısı: 40 Adet - İnşaat Alanı: 5000 m²
- 1983 - 1985 | İSTANBUL - PENDİK - MARMARA YAPI KOOPARATİFİ**
Blok Sayısı: 8 Adet - Daire Sayısı: 170 Adet - İnşaat Alanı: 19550 m²
- 1987 - 1989 | İSTANBUL - YENİBOSNA - RADAR BLOKLARI**
Blok Sayısı: 5 Adet - Daire Sayısı: 97 Adet - İnşaat Alanı: 11350 m²
- 1989 - 1990 | İSTANBUL - ERENKÖY - BERAT KONUTLARI**
Blok Sayısı: 2 Adet - Daire Sayısı: 40 Adet - İnşaat Alanı: 6000 m²
- 1996 - 1997 | İSTANBUL - KAVACIK - BAŞAK 1 APT.**
Daire Sayısı: 13 Adet - İnşaat Alanı: 1800 m²
- 1998 - 1999 | İSTANBUL - KAVACIK - BAŞAK 2 APT.**
Daire Sayısı: 15 Adet - İnşaat Alanı: 2250 m²
- 2004 - 2005 | İSTANBUL - KAVACIK - BAŞAK 3 APT.**
Daire Sayısı: 44 Adet - İnşaat Alanı: 6200 m²
- 2005 - 2006 | İSTANBUL - YENİBOSNA - İMREN APT.**
Daire Sayısı: 8 Adet - Dükkan Sayısı: 2 Adet - İnşaat Alanı: 1350 m²
- 2005 - 2006 | İSTANBUL - YENİBOSNA - SÜMEYYE APT.**
Daire Sayısı: 11 Adet - İnşaat Alanı: 1350 m²
- 2005 - 2006 | İSTANBUL - YENİBOSNA - ZEYNEP APT.**
Daire Sayısı: 6 Adet - İnşaat Alanı: 750 m²
- 2005 - 2006 | İSTANBUL - YENİBOSNA - AŞIYAN APT.**
Daire Sayısı: 7 Adet - İnşaat Alanı: 900 m²
- 2007 - 2008 | İSTANBUL - YENİBOSNA - MERCAN APT.**
Daire Sayısı: 20 Adet - İnşaat Alanı: 1950 m²
- 2007 - 2008 | İSTANBUL - YENİBOSNA - EMİRBERA APT.**
Daire Sayısı: 17 Adet - İnşaat Alanı: 1750 m²
- 2008 - 2009 | İSTANBUL - YENİBOSNA - AYŞENAZ APT.**
Daire Sayısı: 11 Adet - İnşaat Alanı: 1350 m²
- 2008 - 2009 | İSTANBUL - YENİBOSNA - MEHMET EREN APT.**
Daire Sayısı: 11 Adet - İnşaat Alanı: 1350 m²
- 2008 - 2009 | İSTANBUL - KARTAL - SARI APT.**
Daire Sayısı: 8 Adet - İnşaat Alanı: 1250 m²
- 2009 - 2010 | İSTANBUL - BAĞÇILAR - REVZA APT.**
Daire Sayısı: 4 Adet - İnşaat Alanı: 500 m²
- 2009 - 2010 | İSTANBUL - KARTAL - MAVİ APT.**
Daire Sayısı: 10 Adet - İnşaat Alanı: 1500 m²
- 2009 - 2010 | İSTANBUL - GÖZTEPE - İŞİK APT.**
Daire Sayısı: 16 Adet - İnşaat Alanı: 2350 m²
- 2009 - 2010 | İSTANBUL - KÜÇÜKYALI - KÜBRA APT.**
Daire Sayısı: 12 Adet - Dükkan Sayısı: 1 Adet - İnşaat Alanı: 3100 m²

2009 - 2010 | KIRIKKALE - ORGANİZE SANAYİ BÖLGESİ - DEZENFEKTAN & KİMYA FABRİKASI Arsa Alanı: 10000 m² - İnşaat Alanı: 4800 m²

2009 - 2010 | İSTANBUL - YENİBOSNA - SALİHA APT. Daire Sayısı: 6 Adet - İnşaat Alanı: 750 m²

2009 - 2010 | İSTANBUL - KARTAL - MAVİ APT. Daire Sayısı: 10 Adet - İnşaat Alanı: 1800 m²

2011 - 2012 | İSTANBUL - KARTAL - ORHANTEPE APT. Daire Sayısı: 8 Adet - İnşaat Alanı: 1200 m²

2011 - 2012 | İSTANBUL - KARTAL - ESENTEPE APT. Daire Sayısı: 16 Adet - İnşaat Alanı: 2200 m²

2011 - 2012 | İSTANBUL - MALTEPE - ENGİNLER APT. Daire Sayısı: 8 Adet - İnşaat Alanı: 1700 m²

2011 - 2012 | İSTANBUL - KARTAL - SÜMER APT. Daire Sayısı: 6 Adet - İnşaat Alanı: 1100 m²

2012 - 2013 | İSTANBUL - MALTEPE - KILIÇASLAN APT. Daire Sayısı: 44 Adet - İnşaat Alanı: 6000 m²

2012 - 2013 | İSTANBUL - ÜMRANİYE - LEVENT APT. Daire Sayısı: 20 Adet - İnşaat Alanı: 3200 m²

2012 - 2013 | İSTANBUL - KARTAL - HAKAN APT. Daire Sayısı: 18 Adet - İnşaat Alanı: 3200 m²

2012 - 2013 | İSTANBUL - KARTAL - RAHMANLAR APT. Daire Sayısı: 16 Adet - İnşaat Alanı: 2400 m²

2012 - 2013 | İSTANBUL - BOSTANCI - MİMOZA APT. Daire Sayısı: 24 Adet - İnşaat Alanı: 3600 m²

2013 - 2014 | İSTANBUL - KIZILTOPRAK - EVSEN APT. Daire Sayısı: 24 Adet - İnşaat Alanı: 4400 m²

2013 - 2014 | İSTANBUL - KARTAL - ZAFER APT. Daire Sayısı: 8 Adet - İnşaat Alanı: 1500 m²

2013 - 2014 | İSTANBUL - SOĞANLI - CEVİZLİK SK. İNŞ. Daire Sayısı: 6 Adet - İnşaat Alanı: 800 m²

2014 - 2015 | KOCAELİ - KAR ÇİÇEĞİ VİLLALARI Villa Sayısı: 22 Adet - İnşaat Alanı: 18000 m²

2014 - 2015 | İSTANBUL - YENİBOSNA - SARDUNYA SK. İNŞ. Daire Sayısı: 12 Adet - İnşaat Alanı: 1800 m²

2014 - 2015 | İSTANBUL - ESENYURT - PINAR MH. İNŞ. Daire Sayısı: 8 Adet - Dükkan Sayısı: 2 Adet - İnşaat Alanı: 1300 m²

2014 - 2015 | İSTANBUL - YENİBOSNA - KAYNARCA SK. İNŞ. Daire Sayısı: 12 Adet - İnşaat Alanı: 1900 m²

2014 - 2015 | İSTANBUL - MALTEPE - CUMA APT. Daire Sayısı: 20 Adet - İnşaat Alanı: 3700 m²

2014 - 2015 | İSTANBUL - YENİBOSNA - SAKARYA SK. İNŞ. Daire Sayısı: 6 Adet - İnşaat Alanı: 1000 m²

2015 - 2016 | İSTANBUL - YENİBOSNA - ASLI SOKAK İNŞAATI Daire Sayısı: 12 Adet - İnşaat Alanı: 1600 m²

2015 - 2016 | İSTANBUL - YENİBOSNA - BİLGİLİ SOKAK İNŞAATI Daire Sayısı: 13 Adet - Dükkan Sayısı: 1 Adet - İnşaat Alanı: 2200 m²

2016 - 2017 | İSTANBUL - YENİBOSNA - DİKMEN SOKAK İNŞAATI Daire Sayısı: 12 Adet - İnşaat Alanı: 1850 m²

2016 - 2017 | İSTANBUL - GÖZTEPE - DOĞU APT. Daire Sayısı: 27 Adet - İnşaat Alanı: 3650 m²

2016 - 2019 | RİZE - ENGİNDERE İNŞAAT Daire Sayısı: 90 Adet - İnşaat Alanı: 15500 m²

2017 - 2018 | İSTANBUL - YENİBOSNA - BAĞDAT SOKAK İNŞAATI Daire Sayısı: 12 Adet - İnşaat Alanı: 1900 m²

2017 - 2018 | İSTANBUL - YENİBOSNA - PİRİREİS SOKAK İNŞAATI Daire Sayısı: 12 Adet - İnşaat Alanı: 1900 m²

2017 - 2018 | İSTANBUL - MALTEPE - FEYZULLAH APT. Daire Sayısı: 12 Adet - İnşaat Alanı: 1800 m²

2018 - 2019 | İSTANBUL - YENİBOSNA - BAHAR SOKAK İNŞAATI Daire Sayısı: 12 Adet - İnşaat Alanı: 1900 m²

2018 - 2019 | İSTANBUL - MALTEPE - TUNÇ APT. Daire Sayısı: 18 Adet - İnşaat Alanı: 3700 m²

2018 - 2019 | İSTANBUL - KARTAL - VADİYAKA SUITE Daire Sayısı: 54 Adet - Villa Sayısı: 1 Adet - İnşaat Alanı: 8200 m²

2018 - 2020 | İSTANBUL - BAĞCILAR - SEVDA SK. İNŞ. Daire Sayısı: 8 Adet - İnşaat Alanı: 1200 m²

2018 - 2021 | RİZE - ENGİNDERE İNŞAAT Daire Sayısı: 50 Adet - Dükkan Sayısı: 3 Adet - İnşaat Alanı: 1100 m²

2020 - 2021 | İSTANBUL - SOĞANLI - ORKİDE SOKAK İNŞAATI Daire Sayısı: 8 Adet Normal, 4 Adet Dubleks - İnşaat Alanı: 12900 m²

DEVAM EDEN PROJELER - BAYRAMOĞLU YAPI GRUBU

2020 - 2021 | İSTANBUL - YENİBOSNA - FİDAN SOKAK İNŞAATI Daire Sayısı: 12 Adet - İnşaat Alanı: 2000 m²

2020 - 2021 | İSTANBUL - YENİBOSNA - KARATAŞ SK. İNŞ. Daire Sayısı: 12 Adet - İnşaat Alanı: 1800 m²

2020 - 2022 | RİZE - ENGİNDERE İNŞAAT Daire Sayısı: 40 Adet - Dükkan Sayısı: 2 Adet - İnşaat Alanı: 7500 m²

2020 - 2021 | İSTANBUL - YENİBOSNA - TEKKE SOKAK İNŞAATI Daire Sayısı: 10 Adet - Dükkan Sayısı: 2 Adet - İnşaat Alanı: 2100 m²

2020 - 2021 | KOCAELİ - İZMİT - KARTEPE İNŞ. Daire Sayısı: 8 Adet - İnşaat Alanı: 1050 m²

2021 - 2022 | İSTANBUL - CİHANGİR İNŞ. (HÜSEYİN AĞA BAHÇE SK.) Daire Sayısı: 6 Adet - İnşaat Alanı: 850 m²

2021 - 2022 | İSTANBUL - YENİBOSNA - ŞAHİN SK. İNŞ. Daire Sayısı: 12 Adet - İnşaat Alanı: 1800 m²

2021 - 2022 | İSTANBUL - ÇEKMEKÖY - CASA FORESTA VİLLALARI Villa Sayısı: 13 Adet - İnşaat Alanı: 8100 m²

2021 - 2022 | İSTANBUL - KARTAL - YAYLAPARK EVLERİ KARTAL Daire Sayısı: 160 Adet - İnşaat Alanı: 1200 m²



YAYLAPARK EVLERI



BAYRAMOGLU
YAPI GRUBU
www.bayramogluinsaat.com

0216 395 0 353

Yakacık Caddesi No: 101 Kartal / İSTANBUL

www.yaylapark.com.tr

AGI
MANSUR
GIANNA
"SİYAL İNŞAAT GRUBU"