



TOPKAPI

BEYAZ
PARK

Beyaz
sevgidir

Beyaz
huzurdur

Beyaz
neşedir

Beyaz
inceliktir

Beyaz
güvendir

Beyaz
iyiliktir

Beyaz
güzelliktir

Beyaz
prestijdir

Beyaz
temizliktir

Beyaz
safliktir

Beyaz
hoşluktur

Beyaz
içtenliktir

Beyaz
aşktır

Beyaz
dostluktur

Beyaz
özgürlüktür

Beyaz
yeniliktir

Beyaz
ailedir

Beyaz
mutluluktur

Beyaz
masumiyettir



Beyaz Park hayattır...

Ait olduđunuz yerdесiniz...



İstanbul...

Yüzyıllardır herkesin düşlerini süsleyen, Avrupa ve Anadolu kültürlerinin bir arada yaşandığı yegane şehir. Çağlar boyu birçok devlete ve kültüre ev sahipliği yapan, dünyanın hayranlık duyduğu şehir.

Ve Topkapı...

*Kıtaları birbirine bağlayan dünyanın incisi İstanbul'un kalbinin attığı nokta.
Tarihin yazıldığı topraklar. Ait olduğumuz yer. Evimiz.
Şimdi Topkapı'da, geçmişimizin yazıldığı bu topraklarda,
bembeyaz bir gelecek canlanıyor.*

BEYAZ PARK TOPKAPI...

Bu kapı mutluluğa açılıyor!



Ve şimdi surların çevrelediği tarihi semtimiz Topkapı, mutluluğu
çevreleyen yepyeni bir yaşamla selamlıyor sizleri.
Beyaz Park Topkapı...



Beyaz Park hayattır...



Beyaz Park Topkapı'da 371 daire ve 9 ticari üniteden oluşan prestijli bir yaşamın temelleri atılıyor.

1+1'den 4+1'e daire seçenekleriyle, hem yatırımcıların hem de çocuklu ailelerin mutluluğa açılan kapısı olan Beyaz Park; geleneksel komşuluk ilişkilerine imkan tanıyan yapısıyla da, sıcaklığa özlem duyan aileleri kucaklıyor.

*43 yıllık tecrübeye sahip Beyaz İnşaat kalitesiyle inşa edilen Beyaz Park Topkapı, yaşamı, sosyal donatıları ve merkezi konumuyla, kazanç ve huzurun yeni adresi. **Gelin Beyaz Park'a, bembeyaz bir sayfa açilsın hayatınızda...***

Binaların kat sayısı azaldıkça mutluluğun katsayısı artıyor!



*İstanbul'un yeni yaşam noktası
Beyaz Park Topkapı'da yaşam en fazla 14 katlı...
20-30 katlı projelerin çevrelediği İstanbul'da, en yüksek binası 14 katlı
olan Beyaz Park Topkapı, sıcak bir yaşam hedefiyle inşa ediliyor.
Özetle Beyaz Park Topkapı'da yüksek olan binalar değil, mutluluk!*



MARMARA DENİZİ

BOĞAZIÇI

MARMARAY
SIRKECI

TOPKAPI
SARAYI

SİRKECI

YENİKAPI
MEYDANI

TAKSİM

HALIÇ

BEZMİALEM
VAKIF
ÜNİVERSİTESİ

ÇAPA
TIP
FAKÜLTESİ

1453
PANORAMA
MÜZESİ

TOPKAPI
ŞEHİR PARKI

TOPKAPI
METROBÜS
DURAĞI

CEVİZLIBAĞ
METROBÜS
DURAĞI

VATAN
CADDESİ
KAVŞAĞI

E5

E5

HAVAALANI

BOĞAZIÇI KÖPRÜSÜ

MINİATÜRK

BEYAZ
PARK

YILDIZ
TEKNİK
ÜNİ.
KAMPÜSÜ

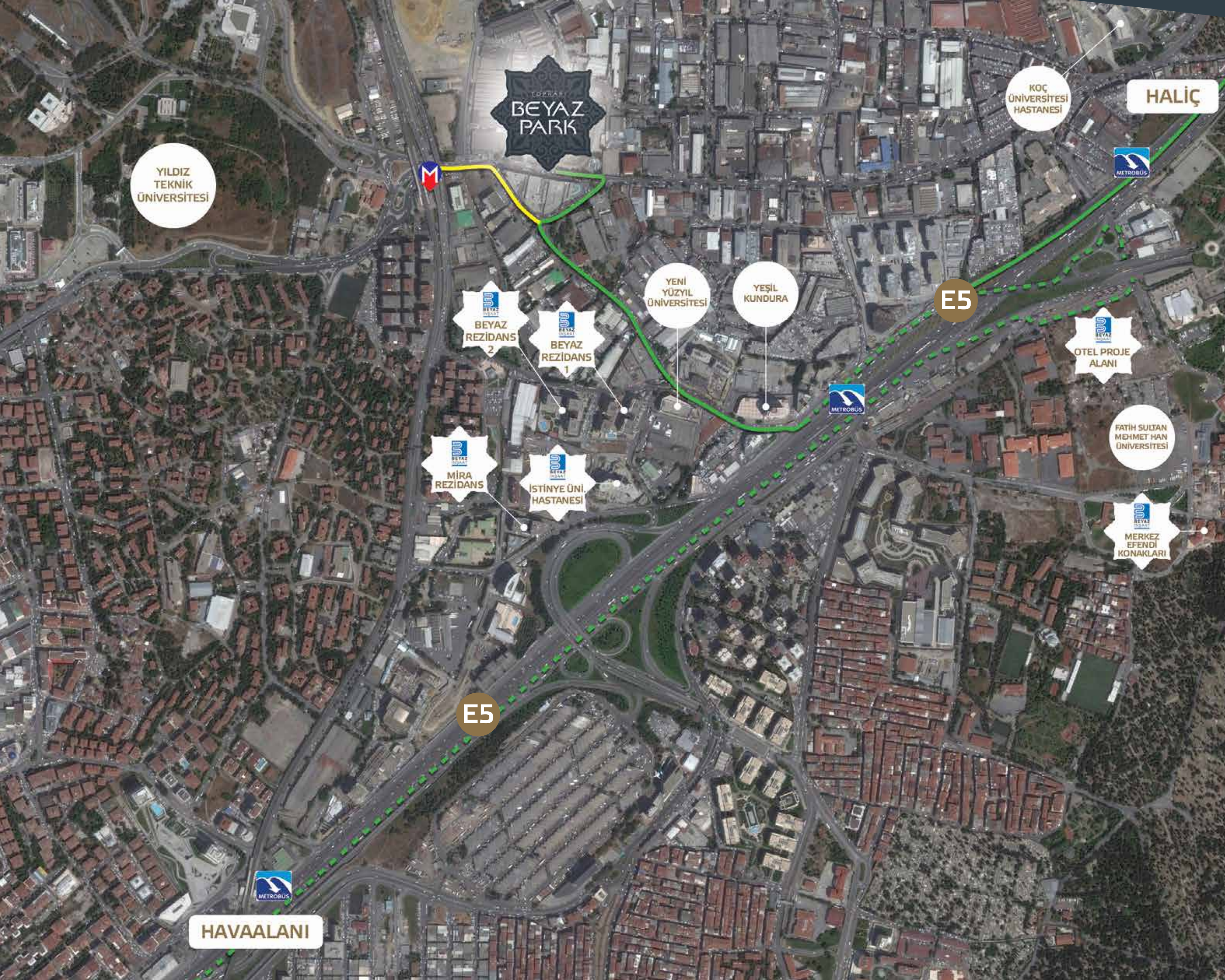
*Her yere çok yakın...
Düşlere bile!*

İstanbul'un en eski ve köklü semtlerinden Topkapı'da yükselen Beyaz Park Topkapı; İstanbul'un merkezinden de öte, tam kalbinde konumlanıyor.

İstinye Üniversitesi Hastanesi, Bezm-i Alem Vakıf Gureba, Koç Üniversitesi Hastanesi, Çapa, Haseki ve Cerrahpaşa gibi dünyaca ünlü hastanelerin ortasında yükselen Beyaz Park; Yıldız Teknik, Yeni Yüzyıl, Kadir Has gibi üniversitelere, Fatih Koleji, Doğa Koleji gibi okullara ve AVM'lere 5 dk. uzaklıkta bulunuyor.

Ayrıca Bakırköy Adliyesi'ne 6 km, İstanbul Adliyesi'ne 11 km, Atatürk Havalimanı'na 10 km mesafede bulunan Beyaz Park Topkapı; Davutpaşa Metro durağının da hemen yanında yer alıyor.





Adı Beyaz... Yaşamı çok merkezi, çok renkli!

*Beyaz Park Topkapı, ulaşım imkanlarıyla
İstanbul'un tam merkezinde bulunuyor.*

*Davutpaşa metro durağına 2 dakika, Cevizlibağ metrobüs durağına 5 dakika,
Esenler Otogarına 7 dakika, Sultanahmet'e 15 dakika, Atatürk Havalimanı'na ve
Yenikapı Deniz Otobüsü iskelesine 20 dakika, Beyoğlu ve Beşiktaş'a 20 dakika,
Kadıköy'e metrobüs ile, Üsküdar'a ise Marmaray ile 20 dakika,
Boğaziçi Köprüsü'ne 30 dakika, uzaklıkta bulunan Beyaz Park Topkapı;
rengarenk bir dünyaya açılıyor.*

200 MT	●	DAVUTPAŞA METRO DURAĞI
600 MT	●	CEVİZLIBAĞ METROBÜS DURAĞI
3,5 KM	●	ESENLER OTOGARI
6,5 KM	●	YENİKAPI DENİZ OTOBÜSÜ İSKELESİ
8 KM	●	BAKIRKÖY DENİZ OTOBÜSÜ İSKELESİ
8 KM	●	SULTANAHMET
10 KM	●	ATATÜRK HAVALİMANI
10 KM	●	BEYOĞLU
15 KM	●	BOĞAZIÇI KÖPRÜSÜ
17 KM	●	BEŞİKTAŞ

Prestijin yeni tanımı; Beyaz Park Topkapı

Titiz ve fonksiyonel mimari, 1.sınıf malzeme ve işçilik, merkezi sistem ısıtma, salon ve yatak odalarında split klima, salonlarda zemine kadar uzanan camlar ve daha onlarca ayrıcalık...

Geniş ailelere 371 dairelik konfor sunan Beyaz Park Topkapı, kültürümüzü modern yaşam anlayışıyla birleştiren eşsiz bir yapı.

***Beyaz Park Topkapı;
prestijin en beyaz hali...***

İstanbul'da böylesi bir konfor; büyük rahatlık!

*Beyaz Park Topkapı'nın 1+1 ile 4+1
arası daireleri, çocuklu ve büyük
ailelerin rahatlığı düşünülerek
tasarlandı.*

*Oda büyüklüklerinden banyo
genişliklerine, balkonlardan mutfağa
kadar sadece konfor odaklı inşa
edilen Beyaz Park, sizleri İstanbul'un
merkezinde gönül rahatlığıyla
yaşayacağınız bir projeye
davet ediyor.*



Yatırım hayatınızda beyaz bir sayfa...



*Beyaz Park Topkapı, yatırımların yüzünü güldürmeye geliyor.
İstanbul'un tarihi ve merkezi bölgesinde konumlanan Beyaz Park,
yatırım amaçlı daire alacak olanlara yüksek kazanç sunuyor.*

Beyaz İnşaat projelerinde kazanmak bir alışkanlık...



Ayrıcalıklar içinde yüzeceksiniz!

Bünyesinde açık-kapalı yüzme havuzu ve
çocuk havuzu bulunan
Beyaz Park Topkapı'da, ayrıcalıklar su gibi...
Her yerde ve hayat dolu...





Sıcak hiç bu kadar keyifli olmamıştı!



*Beyaz Park Topkapı'da bay ve bayanlar için ayrı
hamam ve sauna bölümleri bulunuyor.
Beyaz Park'ta oturanlar ister ter atıyor,
ister havasını...*

RELAX HARMONY
BODY MIND SO
SPA
WELLNESS
WORKOUT WARM-UP
MOTIVATION FLU

1.40 m



Sporcu olmaya can atacaksınız!

*Fitness Center, açık-kapalı yüzme havuzu, çok amaçlı spor alanı, yürüyüş yolları, koşu parkurları, çocuk oyun parkları...
Beyaz Park Topkapı'da her yaş grubu için spor ve hareket imkanı...*

*Bize
güvenebilirsiniz!*



*7-24 son teknoloji ürünü kameralarla izlenen
Beyaz Park Topkapı'da aklınız çocuklarınızda
değil, projenin güzelliğinde kalır...*





Beyaz Park...

Çok parklı!

*Beyaz Park Topkapı'da,
371 daire için 700 araçlık
açık ve kapalı otopark
alanı bulunuyor.*

*İstanbul'un ortasında
konumlanan Beyaz
Park Topkapı'da, park
sorun olmaktan çıkıyor.*





3+1

1.ETAP
A-BLOK
TIP 1

1.ETAP



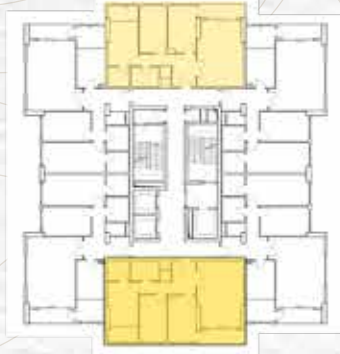
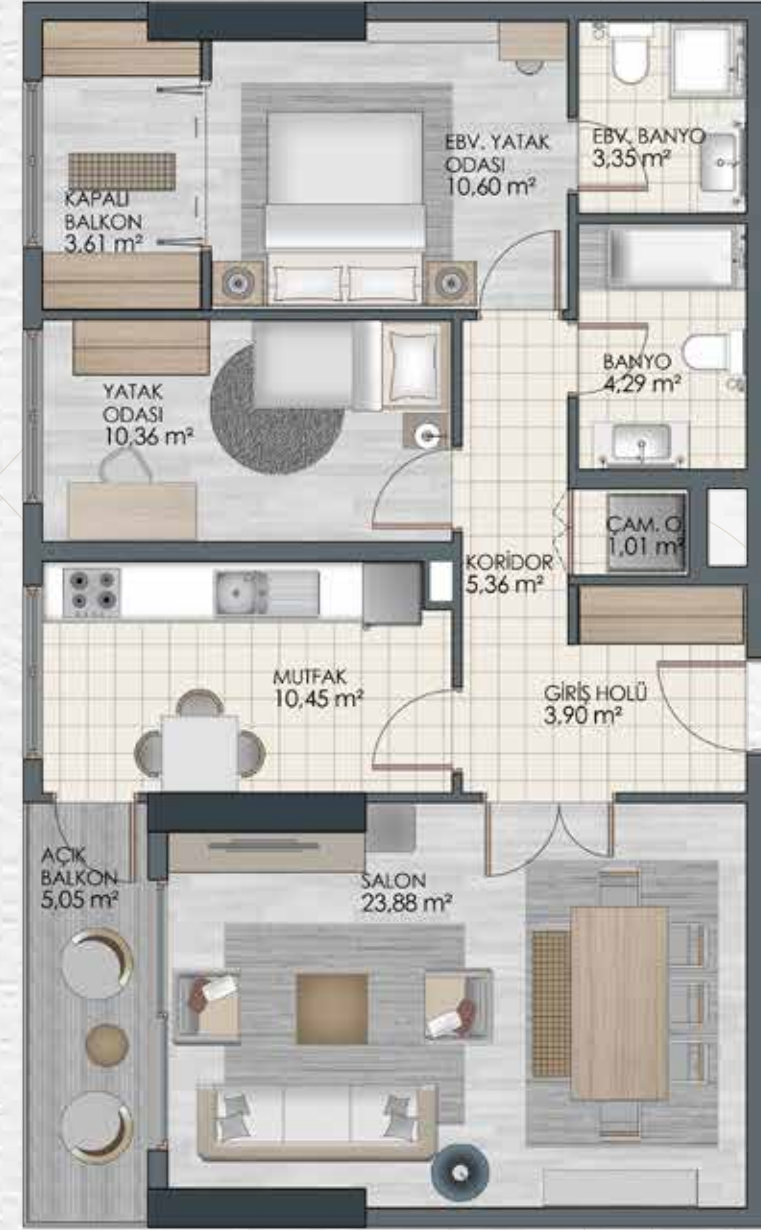
NORMAL KAT KESİTİ

1-56 Nolu Daireler
3+1

Net Alan: 101,59 m²
Kapalı B. Net Alan: 6,53 m²
Açık B. Net Alan: 4,03 m²
Brüt Alan: 163,82 m²

2+1

1.ETAP
B-BLOK
TIP 1



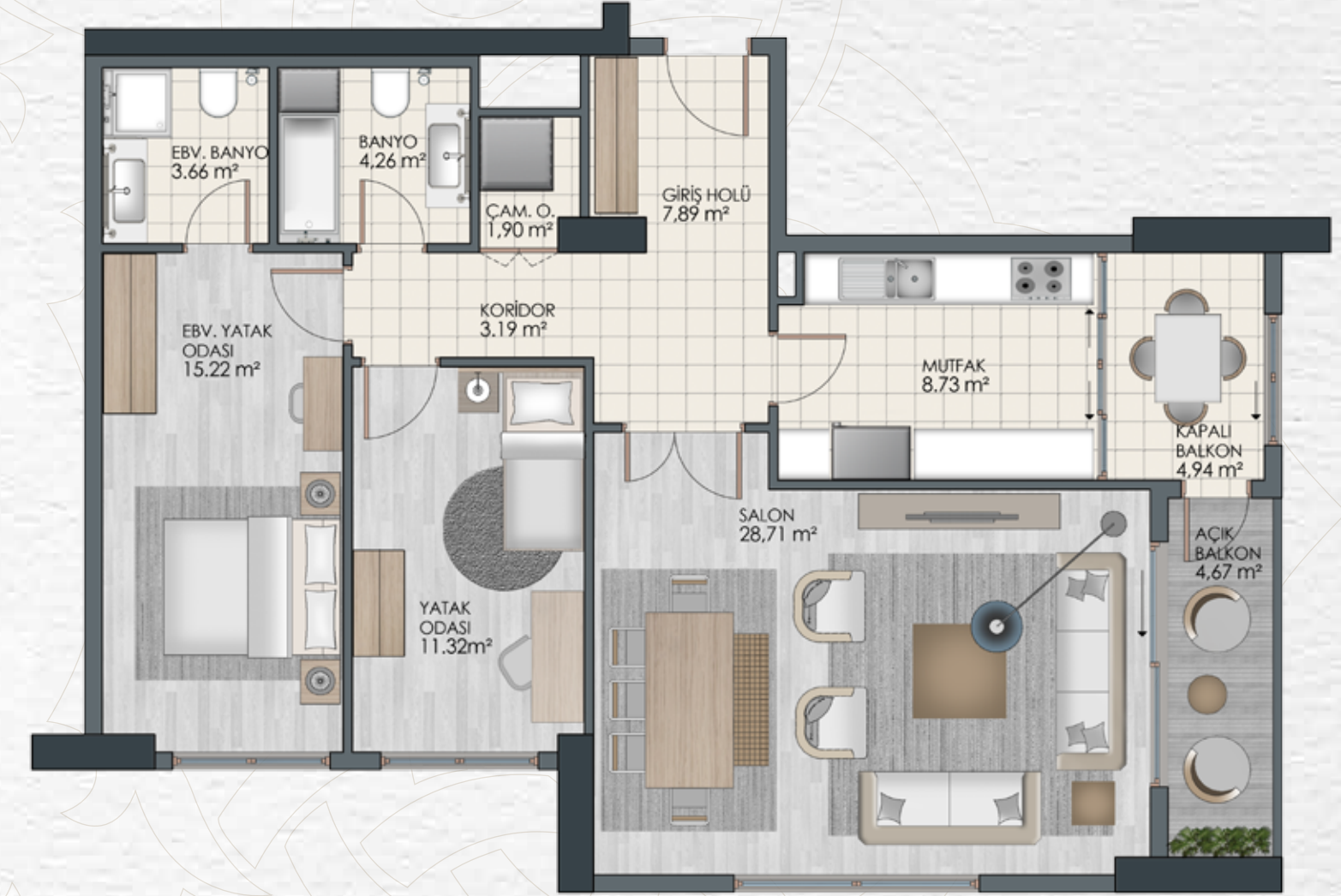
NORMAL KAT KESİTİ

7,10,13,16,19,22,28,31,34,37,
40,43,46,49,52,55,58,60,63,66,
69,72,75 Nolu Daireler
2+1

Net Alan: 72,92 m²
Kapalı B. Net Alan: 3,61 m²
Açık B. Net Alan: 5,05 m²
Brüt Alan: 114,82 m²

2+1

1.ETAP
B-BLOK
TIP 2



NORMAL KAT KESİTİ

5,6,8,9,11,12,14,15,17,18,20, 21,23,24,26,27,29,30,32,
33,35,36,38,39,41,42,44,45,47,48, 50,51,53,54,56,57,
58,59,61,62,64,65,67,68,70,71,73,74 Nolu Daireler
2+1

Net Alan: 84,87 m²
Kapalı B. Net Alan: 4,94 m²
Açık B. Net Alan: 4,67 m²
Brüt Alan: 132,97 m²

2+1

1.ETAP
B-BLOK
TİP 2B



ZEMİN KAT KESİTİ

3 Nolu Daire 2+1

Net Alan: 85,05 m²
Kapalı B. Net Alan: 4,56 m²
Açık B. Net Alan: 4,87 m²
Brüt Alan: 132,82 m²

3+1

1.ETAP
B-BLOK
TİP 3



ZEMİN KAT KESİTİ

4 Nolu Daire 3+1

Net Alan: 115,01 m²
Kapalı B. Net Alan: 8,59 m²
Brüt Alan: 173,76 m²

4+1

1.ETAP
B-BLOK
TIP 4



ZEMİN KAT KESİTİ

1 Nolu Daire 4+1

Net Alan: 135,79 m²
Kapalı B. Net Alan: 7,71 m²
Brüt Alan: 201,74 m²

4+1

1.ETAP
B-BLOK
TIP 5



ZEMİN KAT KESİTİ

2 Nolu Daire 4+1

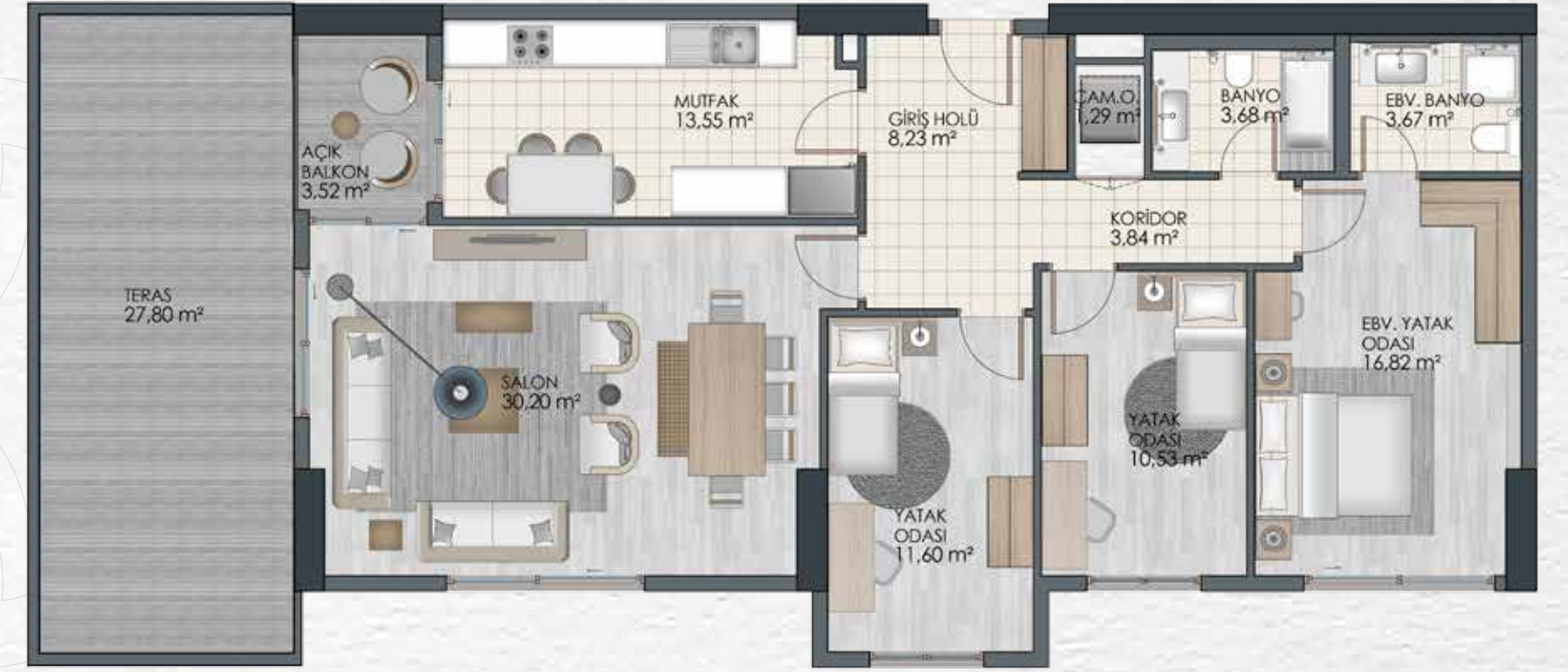
Net Alan: 127,50 m²
Açık B.-1 Net Alan: 5,36 m²
Açık B.-2 Net Alan: 4,66 m²
Kapalı B.-1 Net Alan: 2,98 m²
Kapalı B.-2 Net Alan: 3,24 m²
Brüt Alan: 202,08 m²

2. ETAP



3+1

2. ETAP
A-BLOK
TIP 1



1. KAT KESİTİ

1,3 Nolu Daireler 3+1

Net Alan: 103,43 m²

Açık B. Net Alan: 3,52 m²

Brüt Alan: 156,61 m²

2+1

2.ETAP
A-BLOK
TİP 2



1. KAT KESİTİ

2 Nolu Daire 2+1

Net Alan: 78,40 m²
Kapalı B. Net Alan: 4,12 m²
Açık B. Net Alan: 6,52 m²
Brüt Alan: 130,38 m²

1+1

2.ETAP
A-BLOK
TİP 3



1. KAT KESİTİ

9,10,11 Nolu Daireler 1+1

Net Alan: 41,57 m²
Kapalı B. Net Alan: 3,75 m²
Açık B. Net Alan: 3,77 m²
Brüt Alan: 71,88 m²

2+1

2.ETAP
A-BLOK
TIP 4



1. KAT KESİTİ

8 Nolu Daire 2+1

Net Alan: 81,91 m²
Açık B. Net Alan: 4,50 m²
Brüt Alan: 126,53 m²

3+1

2.ETAP
A-BLOK
TIP 1



NORMAL KAT KESİTİ

12,14,23,25,34,36,45,47,
56,58,67,69,78,80,89,91,
100,102 Nolu Daireler
3+1

Net Alan: 103,43 m²
Açık B. Net Alan: 3,52 m²
Brüt Alan: 156,61 m²

2+1

2.ETAP
A-BLOK
TIP 2



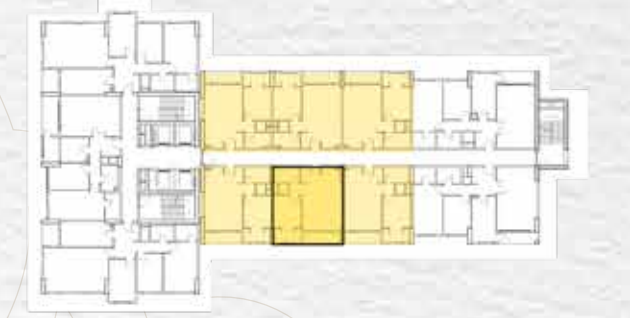
NORMAL KAT KESİTİ

13,24,35,46,57,68,79,90,101
Nolu Daireler
2+1

Net Alan: 78,40 m²
Kapalı B. Net Alan: 4,12 m²
Açık B. Net Alan: 6,52 m²
Brüt Alan: 130,38 m²

1+1

2.ETAP
A-BLOK
TIP 3A/3B



NORMAL KAT KESİTİ

4,5,6,15,16,17,20,21, 22,
26,27,28,31,32,33,37,38,
39,42,43,44,48,49,50,53,
54,55,59,60,61,64,65,66,
70,71,72,75,76,77,81,82,
83,86,87,88,92,93,94,97,
98,99, 103,104,105,108,
109,110 Nolu Daireler
1+1

Net Alan: 41,57 m²
Kapalı B. Net Alan: 3,75 m²
Açık B. Net Alan: 3,77 m²
Brüt Alan: 71,88 m²

2+1

2.ETAP
A-BLOK
TİP 4A/4B



NORMAL KAT KESİTİ

7,18,19,29,30,40,41,51,52,
62,63,73,74,84,85,95,96,
106,107 Nolu Daireler
2+1

Net Alan: 81,91m²
Açık B. Net Alan: 4,50 m²
Brüt Alan: 126,53 m²

4+1

2.ETAP
B-BLOK
TİP 1



NORMAL KAT KESİTİ

5,8,9,12,13,16,17,20,21,24,
25,28,29,32,33,36,37,40,
41,44, 45,48 Nolu Daireler
4+1

Net Alan: 124,53 m²
Kapalı B.-1 Net Alan: 4,86 m²
Kapalı B.-1 Net Alan: 3,39 m²
Açık B. Net Alan: 6,29 m²
Brüt Alan: 203,74 m²

4+1

2.ETAP
B-BLOK
TIP 1



ZEMİN KAT KESİTİ

4 Nolu Daireler 4+1

Net Alan: 124,53 m²
Kapalı B.-1 Net Alan: 4,86 m²
Kapalı B.-2 Net Alan: 3,39 m²
Açık B. Net Alan: 6,29 m²
Brüt Alan: 203,74 m²

3+1

2.ETAP
B-BLOK
TIP 1A



ZEMİN KAT KESİTİ

1 Nolu Daireler 3+1

Net Alan: 123,87 m²
Açık B. Net Alan: 6,29 m²
Brüt Alan: 190,68 m²

2+1

2.ETAP
B-BLOK
TIP 2



NORMAL KAT KESİTİ

6,7,10,11,14,15,18,19,22,
23,26,27,30,31,34,35,
38,39, 42,43,46,47
Nolu Daireler
2+1

Net Alan: 74,76 m²
Açık B. Net Alan: 5,23 m²
Brüt Alan: 117,18 m²

2+1

2.ETAP
B-BLOK
TIP 2



ZEMİN KAT KESİTİ

2,3 Nolu Daireler
2+1

Net Alan: 74,76 m²
Açık B. Net Alan: 5,24 m²
Brüt Alan: 117,20 m²

2+1

2.ETAP
C-BLOK
TIP 1



NORMAL KAT KESİTİ

7,9,10,12,13,15,16,18,
19,21,22,24,25,27,28,
30,31,33,34,36,37,39,
40,42,43,45,46,48,49,
51,52,54,55,57,58,59,
60,61,63,64,66,67,69,
70,72 Nolu Daireler
2+1

Net Alan: 76,50 m²
Kapalı B. Net Alan: 3,26
Açık B. Net Alan: 5,93 m²
Brüt Alan: 120,40 m²

2+1

2.ETAP
C-BLOK
TIP 1A



ZEMİN KAT KESİTİ

**6 Nolu Daireler
2+1**

Net Alan: 80,07 m²
Açık B. Net Alan: 5,27 m²
Brüt Alan: 120,84 m²

3+1

2.ETAP
C-BLOK
TIP 2



NORMAL KAT KESİTİ

**8,11,14,17,20,23,26,29,
32,35,38,41,44,47,50,
53,56,59,62,65,68,71
Nolu Daireler
3+1**

Net Alan: 96,15 m²
Kapalı B. Net Alan: 3,35 m²
Açık B. Net Alan: 6,23 m²
Brüt Alan: 149,71 m²

3+1

2.ETAP
C-BLOK
TIP 2



ZEMİN KAT KESİTİ

**2,5 Nolu Daireler
3+1**

Net Alan: 96,15 m²
Kapalı B. Net Alan: 3,30 m²
Açık B. Net Alan: 6,33 m²
Brüt Alan: 149,71 m²

2+1

2.ETAP
C-BLOK
TİP 3A

2+1

2.ETAP
C-BLOK
TİP 4



ZEMİN KAT KESİTİ

3 ve 4 Nolu Daireler 2+1

Net Alan: 79,68 m²
Açık B. Net Alan: 5,27 m²
Brüt Alan: 120,29 m²



ZEMİN KAT KESİTİ

1 Nolu Daireler 2+1

Net Alan: 58,68 m²
Açık B. Net Alan: 5,32 m²
Brüt Alan: 90,62 m²

Proje ayrıcalıkları

GENEL ÖZELLİKLER:

1. YAPI ve İNŞAAT SİSTEMİ :

- Mimari, statik, mekanik ve elektrik projeleri TSE ve Deprem yönetmelik şartnamelerine göre hazırlanacaktır. İnşaat bu projelere uygun yapılacaktır.
- Yapı tipi betonarme karkastır.
- Betonarme yapı elemanlarında Resmi Şartname ve Standartlara uygun olarak yapılacak statik hesaplarda öngörülen beton sınıfı ve çelik donatı kullanılacaktır.
- Döşeme sistemi kirişli plak olacaktır.
- İç bölme duvarları, tuğla ve/veya alçıpan duvar olacaktır.

2. ÇATILAR :

- Teras çatı yapılacaktır.
- Mevcut tabliye betonu üzerine teknik şartnamelere uygun su ve ısı yalıtımı yapılacaktır.
- Kullanıma serbest olmayan-teraslarda ısı yalıtımının üzerine keçe konup mıcır serilecektir.
- Gezilen teraslarda amacına göre kaplama v.s. bitiş uygulamaları yapılacaktır.

3. DIŞ CEPHELER :

- Dış cephelerde, şirketimizin estetik ve kalite anlayışını, günün modern malzeme ve teknolojileriyle bütünleştirecek çözümler uygulanacaktır. Mimari uygulama projesine göre giydirme cephe, mantolama v.s kaplamalarda su ve ısı yalıtımları özenle gerçekleştirilecektir.

4. DIŞ CEPHE DOĞRAMALARI :

- Dış cephe doğramaları projesine göre 1.Sınıf PVC doğrama olacaktır.

6. ELEKTRİK SİSTEMİ:

- Tüm projede TSE belgeli ve 1. Sınıf malzeme kullanılacaktır.
- Her dairenin kendisine ait sayacı olacaktır.
- Daire içlerinde ve ortak mahallerde elektrik kesildiğinde, jeneratörle elektrik ihtiyacını bire bir karşılayacak yedek enerji sistemi kurulacaktır.(Aksa, İsbir, veya muadili)
- Tüm tesisat resmi şartnamelere, Türk Standartlarına ve onaylı elektrik tesisat projesine uygun yapılacaktır.

7. ISITMA - SOĞUTMA SİSTEMİ :

- Tüm daireler doğalgazlı TSE belgeli merkezi kazanlarla ısıtılacaktır. (Erensan, Demirdöküm, ECA veya muadili)
- Her dairenin tüketimine göre bedel ödemesini sağlamak için kalorimetre okumaları üzerinden Kat Mülkiyeti Kanunu'na göre hesaplama yapılabilecek bir sistem kurulacaktır.

- Kalorifer tesisatında TSE belgeli saç panel radyatör kullanılacaktır. Banyolarda havlupan radyatör kullanılacaktır. (ECA, Demirdöküm, Teknoteknik veya muadili)
- Her dairenin salon ve ebeveyn yatak odalarına split klima konulacaktır. (Arçelik, Vestel veya muadili)

8. SIHHİ TESİSAT SİSTEMİ :

- a) Sıcak ve Soğuk Su Tesisatı ;
- Tüm konutlar merkezi bir su deposundan hidrofor ile beslenecektir.
- Sıcak su merkezi olacaktır.
- Her dairenin soğuk su sayacı ve sıcak su sayacı ayrı olacaktır.
- Her dairenin tüketimine göre bedel ödemesini sağlamak için su sayacı okumaları üzerinden Kat Mülkiyeti Kanunu'na göre hesaplama yapılabilecek bir sistem kurulacaktır.
- Kullanılacak tüm tesisat malzemeleri TSE belgeli ve 1. Sınıf olacaktır.
- Tüm tesisat resmi şartnamelere, Türk Standartlarına ve onaylı mekanik tesisat projesine uygun yapılacaktır.
- b) Yangın tesisatı ;
- Tüm binalarda itfaiye teknik şartnamesine ve onaylı projesine uygun yangın tesisatı yapılacaktır.
- Kapalı otoparklarda yangın güvenliği için sprinkler sistem yangın tesisatı yapılacaktır.

9. ASANSÖRLER

- Asansörler KONE, HYUNDAİ, THYSEN veya muadili marka olacaktır.

10. MERDİVENLER :

- Merdiven basamak ve nihtları mermer kaplanacaktır.
- Merdiven sahanlıkları ve kat holleri 1. Sınıf seramik kaplanacaktır. (Vitra, Çanakkale Seramik veya muadili)
- Merdiven korkulukları alüminyum korkuluk olacaktır.

11. İÇ MEKANLAR :

İç mekanlar iç mimari uygulama projemize uygun olarak yapılacaktır.

a) Zemin Kaplamaları;

- Antre, mutfak, koridor 1.sınıf seramik olacaktır. (Vitra, Çanakkale Seramik veya muadili)
- Teras ve balkonlar seramik olacaktır. (Vitra, Çanakkale Seramik veya muadili)
- Salonlar ve odalar 1. Sınıf laminat parke olacaktır. (Çamsan, Art Floor veya muadili)

b) Duvar kaplamaları ;

- Tuğla duvarların üzerine alçı sıva yapılıp, duvar kağıdı kaplanacaktır.
- c) Tavan kaplamaları;
- İç dekorasyon projesine uygun olarak alçıpan asma tavan yapılacak ve tavan boyası ile boyanacaktır.
- d) Mutfaklar;
- Mutfak dolapları iç mimari projeye uygun olacaktır. (Vitra İntema, LineaDekor veya muadili)
- Tezgahlar seçilen mutfağa uygun renkte akrilik veya polyster tezgah olacaktır. (Franke, Montelli, LG veya muadili)
- Tezgah ile üst dolap arası seçilen mutfak rengi ile uyumlu laminant panel veya cam v.s. olacaktır.
- Mutfaklarda evye, davlumbaz, ankastre cihazlar (bulaşık makinesi, ocak, fırın) olacaktır. (Franke, Arçelik veya muadili)
- e) Kapılar ;
- İç kapılar iç mimari projesine göre 1. Sınıf lake kaplamalı olacaktır.
- Antre ve mutfaklarda seramik yer kaplaması üzerine kapı pervazları ile aynı özellikte ahşap süpürgelik yapılacaktır.
- Daire girişlerinde iç mimari projesine göre lake kaplamalı portmanto yapılacaktır.
- Daire giriş kapıları çelik kapı olacaktır. (Kale, Dortek veya muadili)

f) Banyolar (Ebeveyn Banyo ve Genel Banyo) ;

- Yer ve duvar seramikleri Vitra, Çanakkale Seramik, Seranit marka veya muadili olacaktır.
- Vitriyeller Vitra, Kale marka veya muadili olacaktır.
- Krom armatürler (batarya, musluk v.s.) Artema, ECA, Kale marka veya muadili olacaktır.
- İç mimari projesine göre küvet veya duş teknesi olacaktır. (Vitra, Kale, Artemis marka veya muadili)
- Küvet veya duş teknelerine ECA, Panelduş marka veya muadili kabin takılacaktır.
- Banyo dolabı (Hilton) lake kaplamalı olacaktır.

12. GÜVENLİK SİSTEMİ

- Site girişinde güvenlik binası olacak, giriş ve çıkışların kontrolü ve kayıt düzeni oluşturulacaktır.
- Kontrollü girişin sağlanabilmesi için mimari konseptle uyumlu site çevre duvarı yapılacaktır.
- Kontrolsüz girişlerin tespiti ve izlenmesine olanak verecek şekilde site çevresinde güvenlik kameraları tesis edilecektir.
- Dairelerde site güvenliği ile irtibatlı görüntülü intercom sistemi olacaktır. (Audio, Mass, Multitek marka veya muadili)





Sabri Paşayığıt

Ofis olarak kendi mimari dinamiklerimizi belirleyerek, çalışanlarımızın farklı mimarlık disiplinlerinden ve kültürlerden gelmiş olmalarıyla bir çeşit mozaik tasarım kültürü oluşturduk.

Bizim için önemli olan şeylerden biri de işverenlerimizle kurduğumuz iletişim ve empati. Bütün proje süresince birlikte çalışarak sürecin iki taraf için de verimli ve kolay geçmesini sağlıyoruz. Burada söz konusu olan projemiz, bünyesinde konut ve ticaret fonksiyonları olmak üzere iki ayrı işlev barındırıyor. Proje diğer örneklerinden farklı olarak, kamuya açık kullanımlı yol ve komşusu olduğu Topkapı Caddesi'ne açılan ticari fonksiyonlarının da etkisiyle, kent dinamikleriyle uyumlu ve bulunduğu çevreden izole olmayacak şekilde tasarlandı. Özellikle konut blokları çevresiyle kopuk olmayan, kullanıcıya verebileceği her türlü fonksiyonu ve güvenli ortamı da verebilecek nitelikte organize edildi.

Binaların cephelerinde klasik mimari yaklaşımın belirli öğeleri yalınlaştırılarak modern bir dille yeniden yorumlandı. Ticari fonksiyonların cephelerinde ise yine klasik bir cephe karakteri geleneksel görünümü destekleyecek taş malzemeyle birlikte kullanıldı. Yapı bazındaki bu tasarım yaklaşımları; ortak kullanım alanları, giriş kapıları ve genel peyzaj tasarımında da bütünlük oluşturacak bir şekilde devam ettirildi.

*Beyaz Park Topkapı...
Beyazın sıcaklığı ve parkın kokusu,
Topkapı'nın
tarihi dokusuna karışıyor.*



*Gelin Beyaz Park Topkapı'ya, bu ayrıcalıkları birlikte kucaklayalım.
Beyaz düşlerinizi birlikte gerçekleştirelim.*



Ataköy Konakları

Proje Yeri
Bakırköy - İstanbul
Proje Yılı
2004 - 2007
ortak girişim



Ataköy Plus AVM

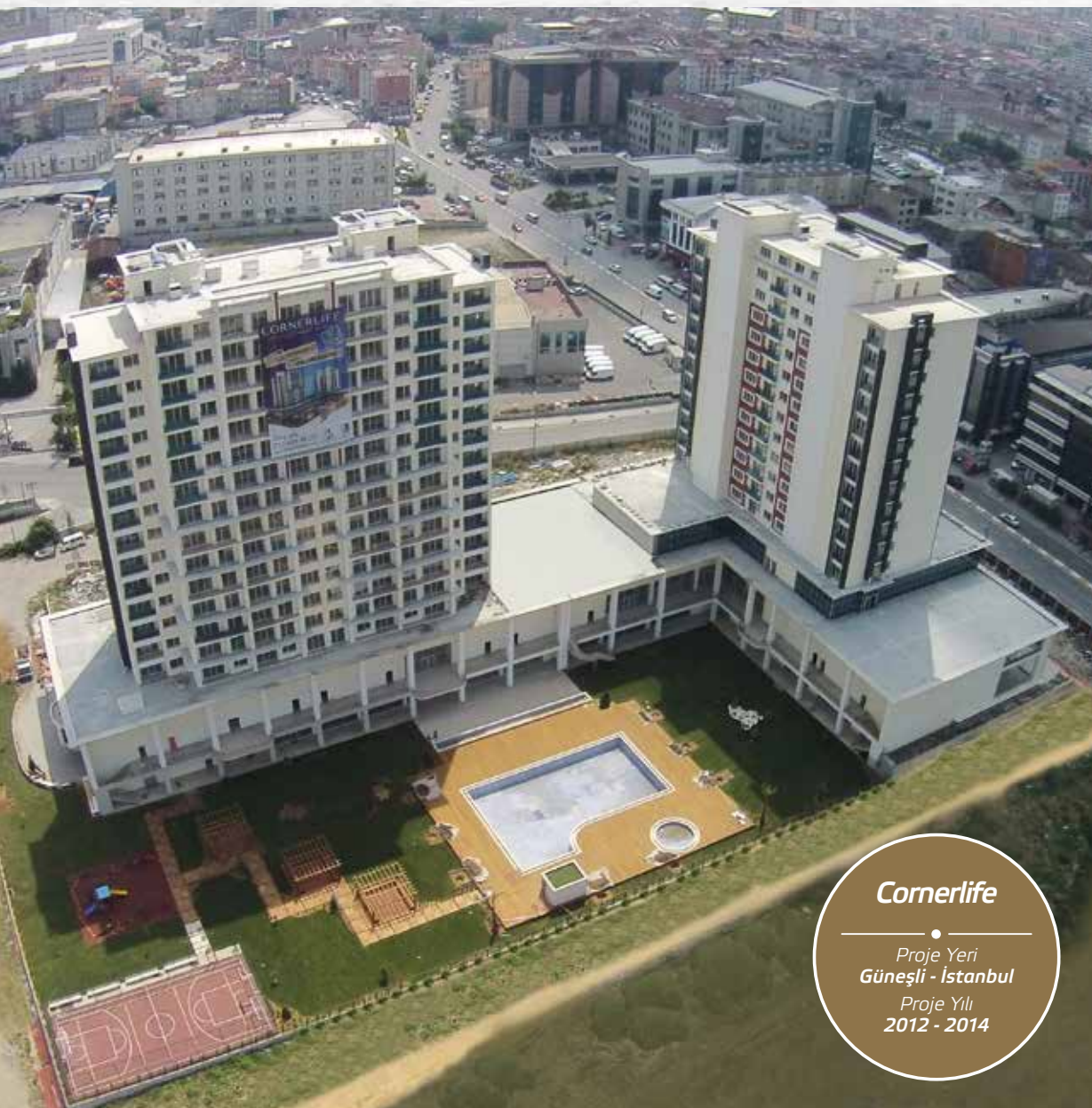
Proje Yeri
Ataköy 5. Kısım - İstanbul
Proje Yılı
2005 - 2010
ortak girişim



Günyüzü Konakları

Proje Yeri
Beyköz - İstanbul
Proje Yılı
2001-2004

Bazı Referanslarımız



Cornerlife

Proje Yeri
Güneşli - İstanbul
Proje Yılı
2012 - 2014



Şeker Vadi Konakları

Proje Yeri
Etiler - İstanbul
Proje Yılı
2008 - 2009



Kırk Konak Tarabya

Proje Yeri
Tarabya - İstanbul
Proje Yılı
2011 - 2012



Florya Park Evleri

Proje Yeri
Florya - İstanbul
Proje Yılı
2008 - 2009



Merkezefendi Konakları

Proje Yeri
Zeytinburnu - İstanbul
Proje Yılı
2014-2015



Beyaz Rezidans

Proje Yeri
Eyüp - İstanbul
Proje Yılı
2010 - 2011



Beyaz Plaza

Proje Yeri
Topkapı - İstanbul
Proje Yılı
2014 - 2016



Beyaz Rezidans 2

Proje Yeri
Topkapı - İstanbul
Proje Yılı
2010 - 2012

Beyaz Rezidans 1

Proje Yeri
Topkapı - İstanbul
Proje Yılı
2012 - 2014



Beyaz Park Topkapı 2.etap, Çukurova İth. İhr. Türk A.Ş.'nin arsası üzerinde projelendirilmiştir.



Davutpaşa Caddesi No.34 TOPKAPI - İSTANBUL
T. 0212 481 24 24 F. 0212 481 24 25
info@beyazparktopkapi.com
www.beyazparktopkapi.com