

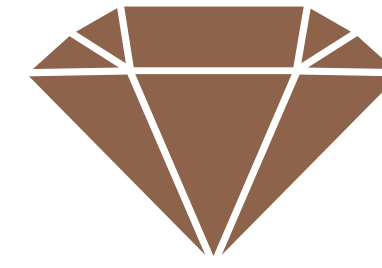
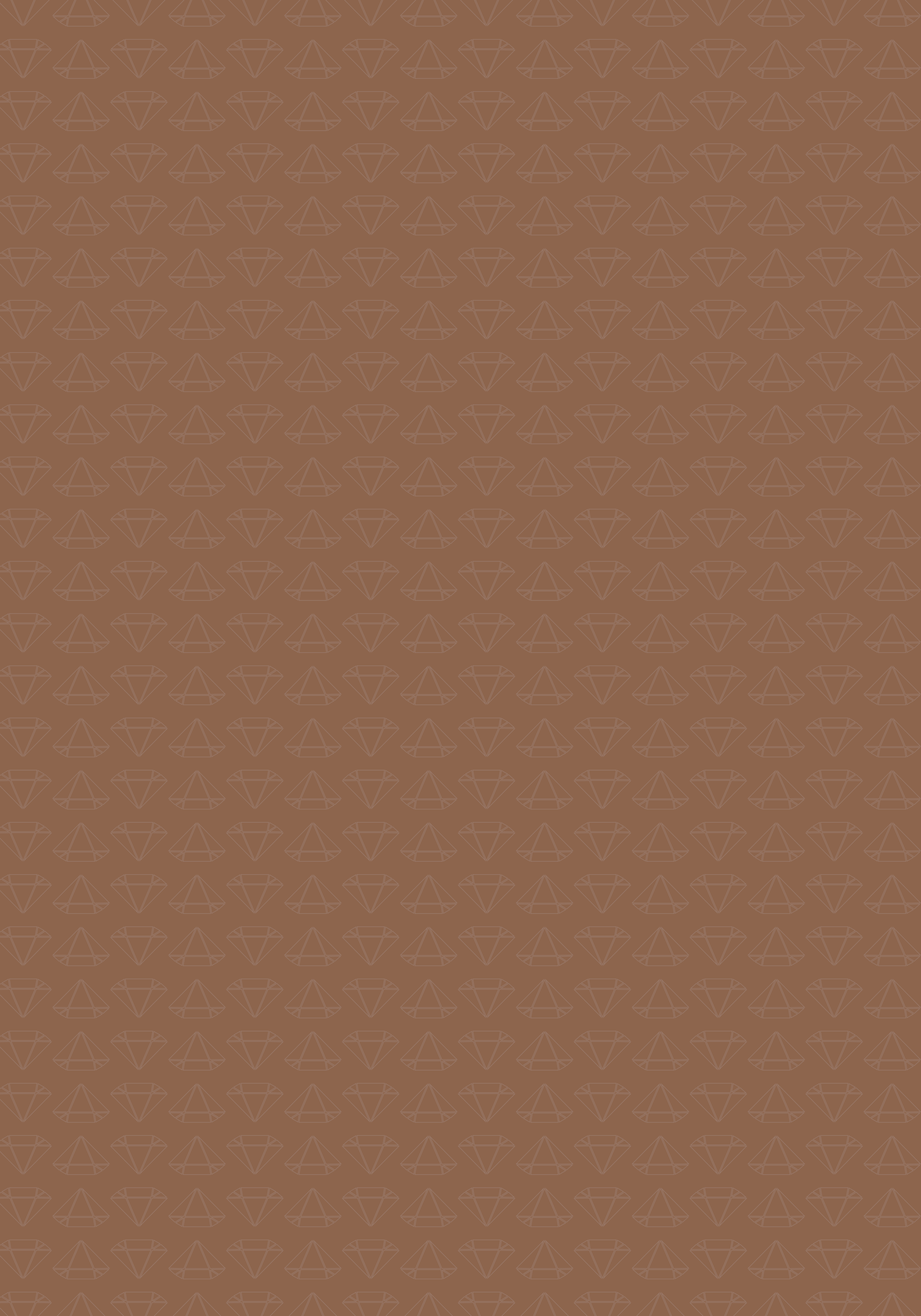


T.C. ÇEVRE, ŞEHİRCİLİK VE  
İKLİM DEĞİŞİKLİĞİ BAKANLIĞI



T.C. ÇEVRE, ŞEHİRCİLİK VE İKLİM DEĞİŞİKLİĞİ BAKANLIĞI  
**TOKİ**  
TOPLU KONUT İDARESİ BAŞKANLIĞI

**kilerGYO**

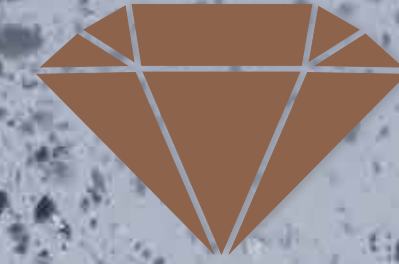


**REFERANS**

— B E Ş İ K T A Ş —

“در قلب استانبول زندگی کنید”

‘LIVE IN THE HEART OF ISTANBUL’



**REFERANS**  
— BEŞİKTAŞ —

'LIVE IN THE HEART OF ISTANBUL'

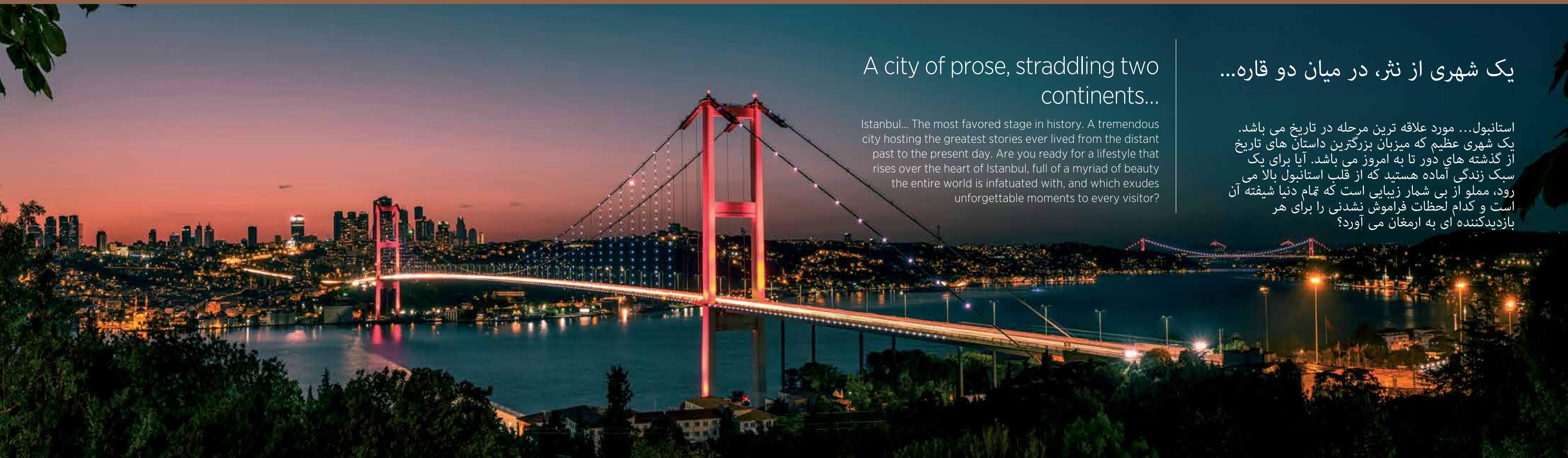
“در قلب استانبول زندگی کنید”

A city of prose, straddling two continents...

Istanbul... The most favored stage in history. A tremendous city hosting the greatest stories ever lived from the distant past to the present day. Are you ready for a lifestyle that rises over the heart of Istanbul, full of a myriad of beauty the entire world is infatuated with, and which exudes unforgettable moments to every visitor?

یک شهری از نثر، در میان دو قاره...

استانبول... مورد علاقه ترین مرحله در تاریخ می باشد. یک شهری عظیم که میزبان بزرگترین داستان های تاریخ از گذشته های دور تا به امروز می باشد. آیا برای یک سبک زندگی آماده هستید که از قلب استانبول بالا می رود، مملو از بی شمار زیبایی است که تمام دنیا شیفته آن است و کدام لحظات فراموش نشدنی را برای هر بازدیدکننده ای به ارمغان می آورد؟



'LIVE IN THE HEART OF ISTANBUL'

“در قلب استانبول زندگی کنید”

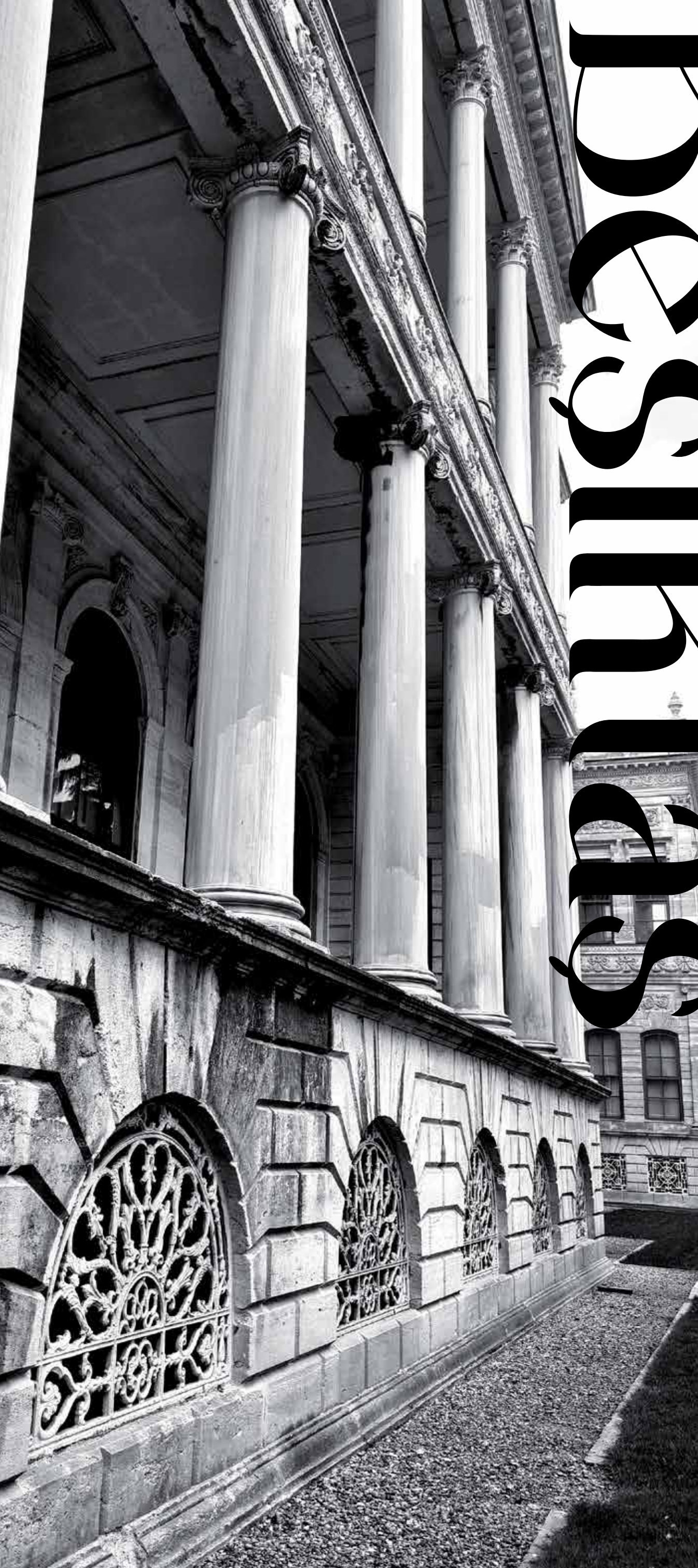
This is Beşiktaş.  
The heart of Istanbul...

With every part and every region, Istanbul is truly special. Nevertheless, with Dolmabahçe Palace, which holds a distinctive place in our hearts, Ortaköy, which hosts the world's one and only Bosphorus waterway, Nişantaşı, your shopping and entertainment hub, and much more, Beşiktaş is out of this world.

این بشیکتاش است.  
قلب استانبول ...

استانبول با هر بخش و هر منطقه ای واقعا خاص می باشد. با این وجود، با کاخ دولما باغچه، که یک جایگاهی متمایز در قلب ما دارد، اورتاکوی، که میزبان تنها آبراه بسفر در جهان است، نیشانتاشی، مرکز خرید و سرگرمی شما، و خیلی چیزهای دیگر، بشیکتاش خارج از این جهان است.

Beşiktaş



# Beşiktaş



## Beşiktaş is our Referans...

Some unique architecture equipped with natural and rich landscaped spaces, low-rise housing with gardens, wide balconies, terraces and carefully selected first-class materials... A very special life in Istanbul's most valuable region, keeping the spirit of the street alive and interpreting traditional residential architecture in a contemporary way. Raising the standards and reinterpreting modern concepts of life, Referans now makes you say, "Istanbul is lively with Beşiktaş."

## بشیکتاش رفرانس ماست...

برخی از معماری های منحصر به فرد مجهز به فضا های منظر طبیعی و غنی، مسکن های کم ارتفاع با باغ، بالکن های وسیع، تراس ها و مصالح درجه یک با دقت انتخاب شده است...  
زندگی بسیار خاص در با ارزش ترین منطقه استانبول که روح خیابان را زنده نگه می دارد و معماری سنتی مسکونی را به شیوه ای معاصر تفسیر می کند. با بالا بردن استانداردها و تفسیر مجدد مفاهیم مدرن زندگی، رفرانس اکنون شما را وادار می کند که بگویید "استانبول با بشیکتاش سرزنده است"



# beşiktaş



## آن را در بشیکتاش زنده کنید!

بشیکتاش از گذشته تا به امروز مرکز بسیاری از فعالیت های هنری بوده است. بشیکتاش به محل قرار ملاقات فرهنگ سرگرمی امروزی تبدیل شده است. بشیکتاش در جان بخشیدن به استانبول در تمام اشکال و رنگ هایش به رونق خود ادامه می دهد. پیش بروید، در انبوه هنر، فرهنگ و سرگرمی محض بپرید!

## Live it up in Beşiktaş!

Beşiktaş has been the center of many artistic activities from the past to the present. Beşiktaş has become the rendezvous spot of today's entertainment culture. In vitalizing Istanbul in all its forms and colors, Beşiktaş continues to boom. Go ahead, jump in the thick of the art, culture, and sheer fun!



فرهنگ

و سرگرمی

!هنری را زنده کنید



LIVELY UP THE ART

CULTURE

&

ENTERTAINMENT!



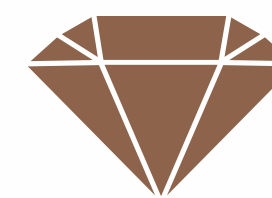


REFERANS BEŞİKTAŞ

TOK  
İnterasyo







**REFERANS**  
— BEŞİKTAŞ —

شما می توانید تمام رویا های خود را  
در استانبول زندگی کنید...

نزدیک بودن به همه جا، احساس نبض زندگی و گوش دادن به استانبول در قلب است. Referans Beşiktaş علاوه بر تمام امتیازاتی که ارائه می دهد، یک هدیه بسیار ویژه به شما تقدیم می کند. زمان. این به این دلیل است که در حالی که زندگی با حداکثر سرعت در حال پرواز است، مهمترین چیزی که شما نیاز دارید کمی زمان بیشتر است.

You can live your every  
dream in Istanbul...

Being near everywhere, feeling the pulse of life, and listening to Istanbul at the heart. Besides all the privileges it offers, Referans Beşiktaş presents you with a very special gift. TIME. That's because while life is flying by at top speed, the most important thing you need is a little more time.



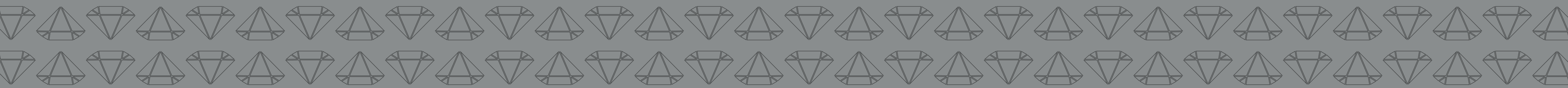


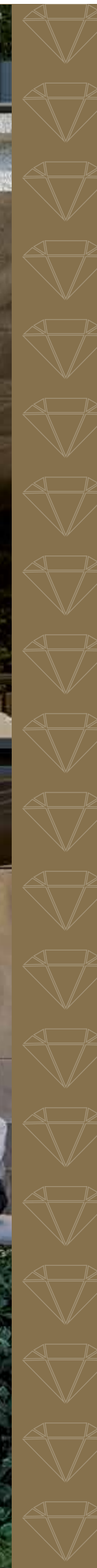
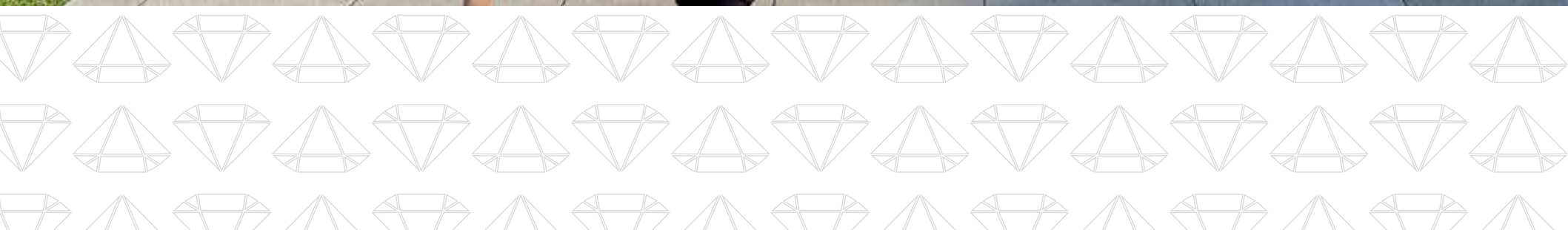
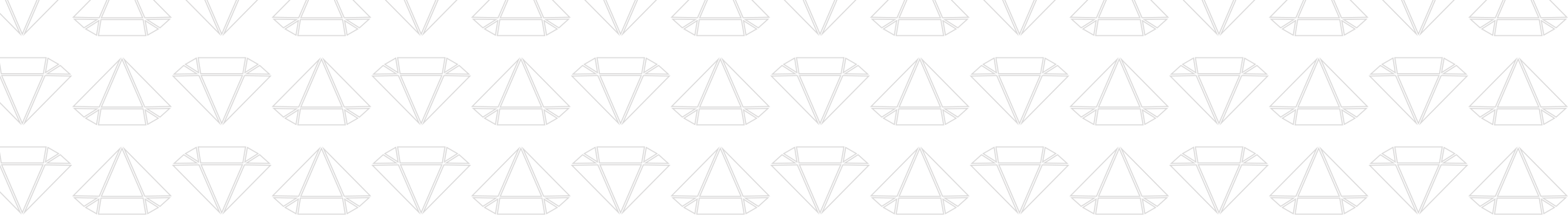
One look, and you'll be amazed.

With its wide-terraced architecture, Referans Beşiktaş brings Istanbul's fascinating scenery to your residence, particularly those on the top floors. This unique scenery, which you'll admire every time you look at it day or night, will render every moment you spend with your loved ones unforgettable.

با یک نگاه، شگفت زده خواهید شد.

رفرانس بشیکتاش با معماری تراس های وسیع خود ، مناظر شگفت انگیز استانبول را به محل اقامت شما می آورد، به ویژه آنهایی که در طبقات بالای آن قرار دارند. این مناظر منحصر به فرد که هر شب و روز به آن نگاه می کنید، آن را تحسین می کنید، هر لحظه ای را که با عزیزانتان سپری می کنید، فراموش نشدنی خواهد بود.



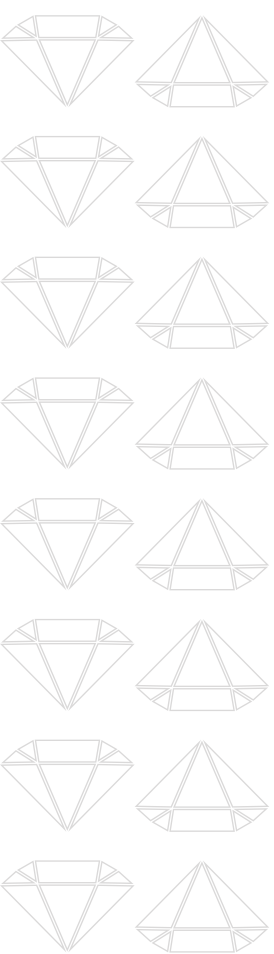


## زیبایی شناسی شایسته استانبول...

معماری منحصر به فرد رفرانس که ما به آن عادت کرده ایم، با طراحی خاص و جذاب استاد معمار برنده جایزه مرآت کادر، تمام توجه ما را به خود جلب می کند. اقامتگاه های مطبوع رفرانس بشبکتاش با زیبایی شناسی شایسته موقعیت عالی منحصر به فرد خود، با بالکن های بزرگ، باغ ها و مناطق پلکانی، امتیاز متمایز به زندگی شما می بخشد و استاندارد های زندگی شما را فراتر از تصور شما ارتقا می دهد.

## Aesthetics worthy of Istanbul...

The unique Referans architecture we're accustomed to garners all our attention with the fascinating special design of award-winning Master Architect, Murat Kader. With aesthetics worthy of its unique lofty location, the airy residences of Referans Beşiktaş shall add distinctive privilege to your life with large balconies, gardens and terraced areas, boosting your living standards beyond your imagination.

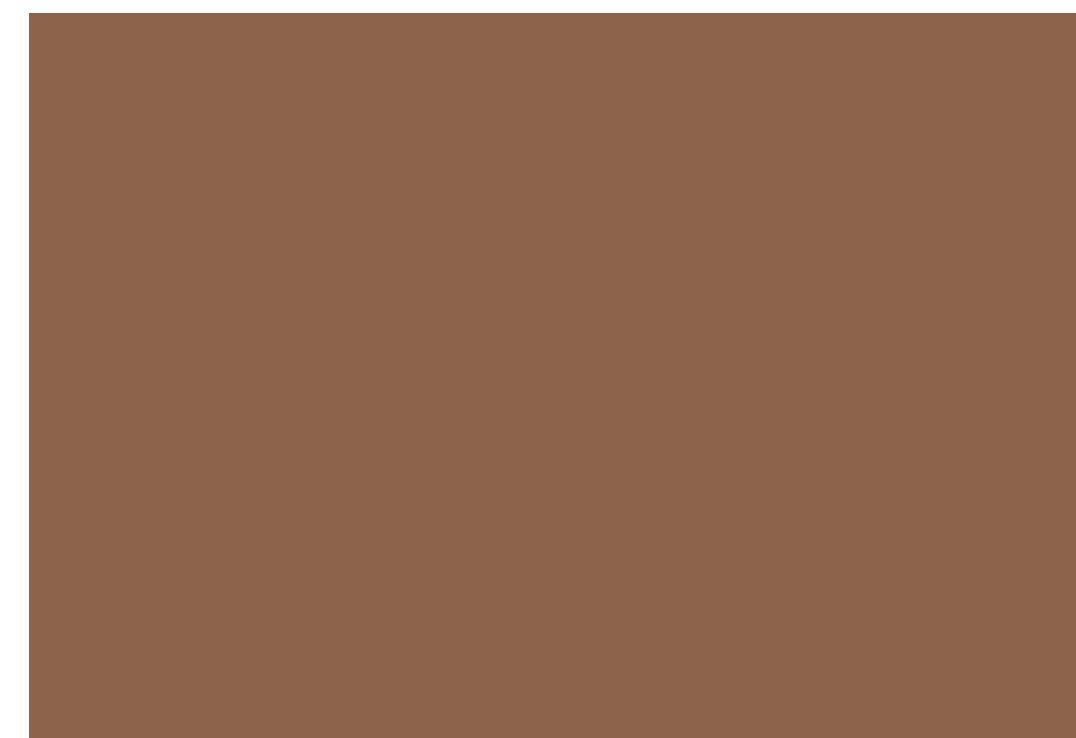
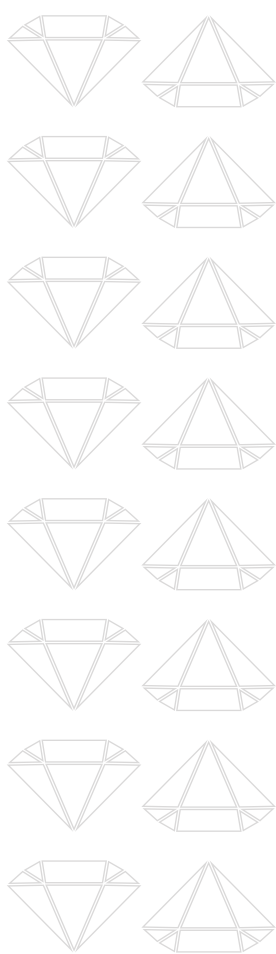


## پر جنب و جوش ترین رنگ سبز...

محوطه سازی منحصر به فرد رفانس بشیکتاش به طبیعی ترین، رنگارنگ ترین و منحصر به فرد ترین رنگ های سبز روح می بخشد. 1001 سایه از چشمه سبز بیرون می آیند، که با محوطه سازی پیچیده که با لمس هنری افزوده شده از استخرهای آب به شکل طبیعی، به بخشی تغییر ناپذیر از زندگی شما تبدیل می شود.

## The most vibrant hues of green...

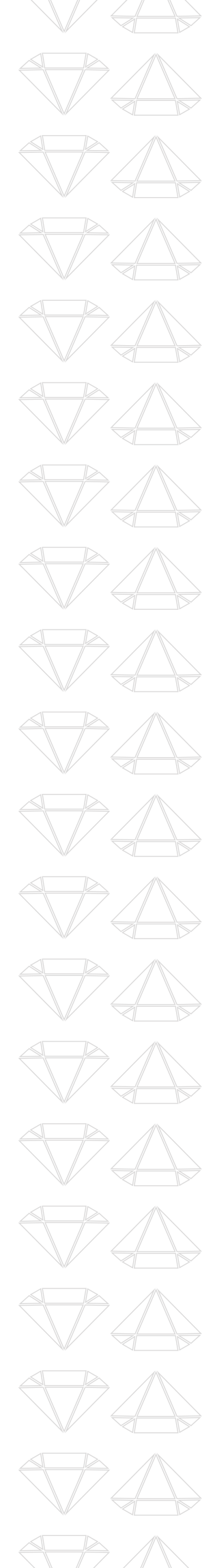
Referans Beşiktaş's unique landscaping breathes life into the most natural, colorful and unique hues of green. 1001 shades of green spring forth, becoming an invariable part of your life with sophisticated landscaping penned with an added artistic touch of naturally shaped water pools.



پرستیژ را  
در زیباترین شکل آن  
زندگی کنید

LIVE PRESTIGE IN  
IT'S MOST  
AESTHETIC FORM





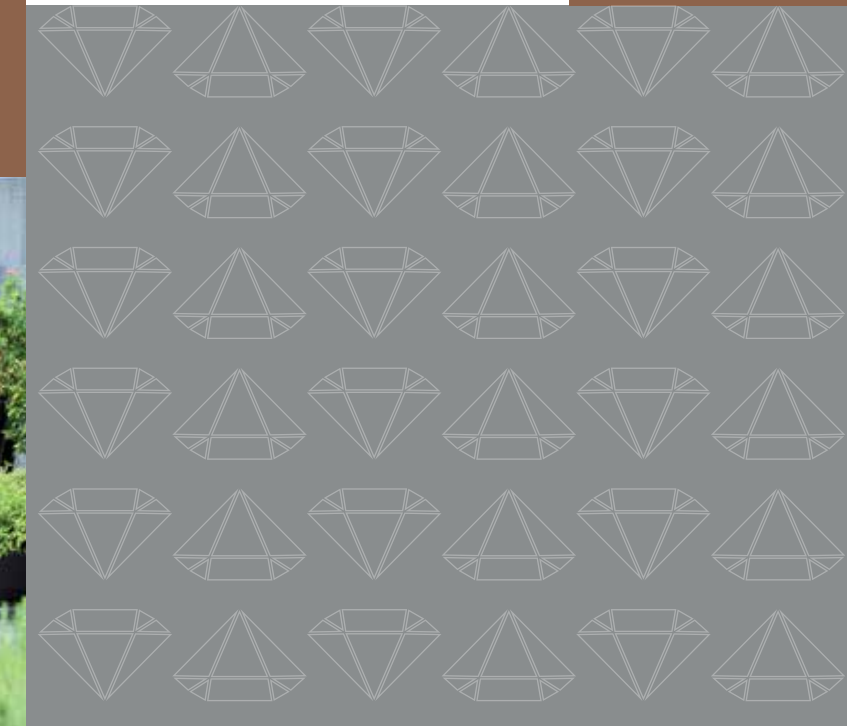
## لذت طبیعی را تجربه کنید...

در رفرانس بشیکتاش، هر جزئیات برای انتقال حس لذت طراحی شده است. قدم زدن در فضاهای سبز بین بلوک ها، صرف یک استراحت قهوه ای آرام در آلاچیق ها، تجربه لذت طبیعی با اقامتگاه های باغ خصوصی و سمفونی آب مسحور کننده ای که از استخر زینتی ساطع می شود. با هر قدمی که در رفرانس بشیکتاش برمی دارید، سبک زندگی متمایز را احساس خواهید کرد.



## Experience Natural Indulgence...

At Referans Beşiktaş, every detail was designed to convey a sense of indulgence. Strolling through the inter-block green spaces, taking a peaceful coffee break in the gazebos, experiencing natural indulgence with the private garden lodges and the mesmerizing water symphony emitting from the ornamental pool. You'll feel a distinctive lifestyle with every step you take at Referans Beşiktaş.



## Live Your Life to the Fullest

In believing the community spaces of Referans Beşiktaş need to be as encompassing as Istanbul, we didn't skip any detail in our 900 m<sup>2</sup> community spaces. Referans is going to spoil you with an indoor swimming pool, men's and women's locker rooms, fitness area, sauna, Turkish bath, massage rooms and many more.

## زندگی خود را با تمام وجود زندگی کنید

از نظر اعتقادی که فضاهای اجتماعی رفانس بشیکتاش باید به اندازه استانبول فراگیر باشد، ما از هیچ جزئیاتی در فضاهای اجتماعی 900 متر مربعی خود صرف نظر نکردیم. رفانس با استخر سرپوشیده، اتاق های رختکن مردانه و زنانه، سالن تناسب اندام، سونا، حمام ترکی، اتاق های ماساژ و بسیاری موارد دیگر شما را لوس خواهد کرد.





'LIVE FOR PLEASURE'

## “لذت بردن زندگی”

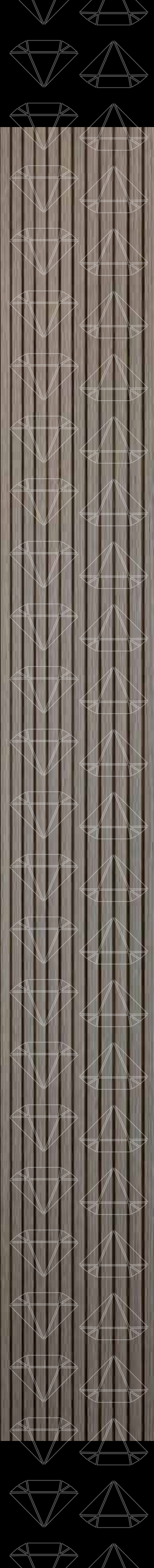
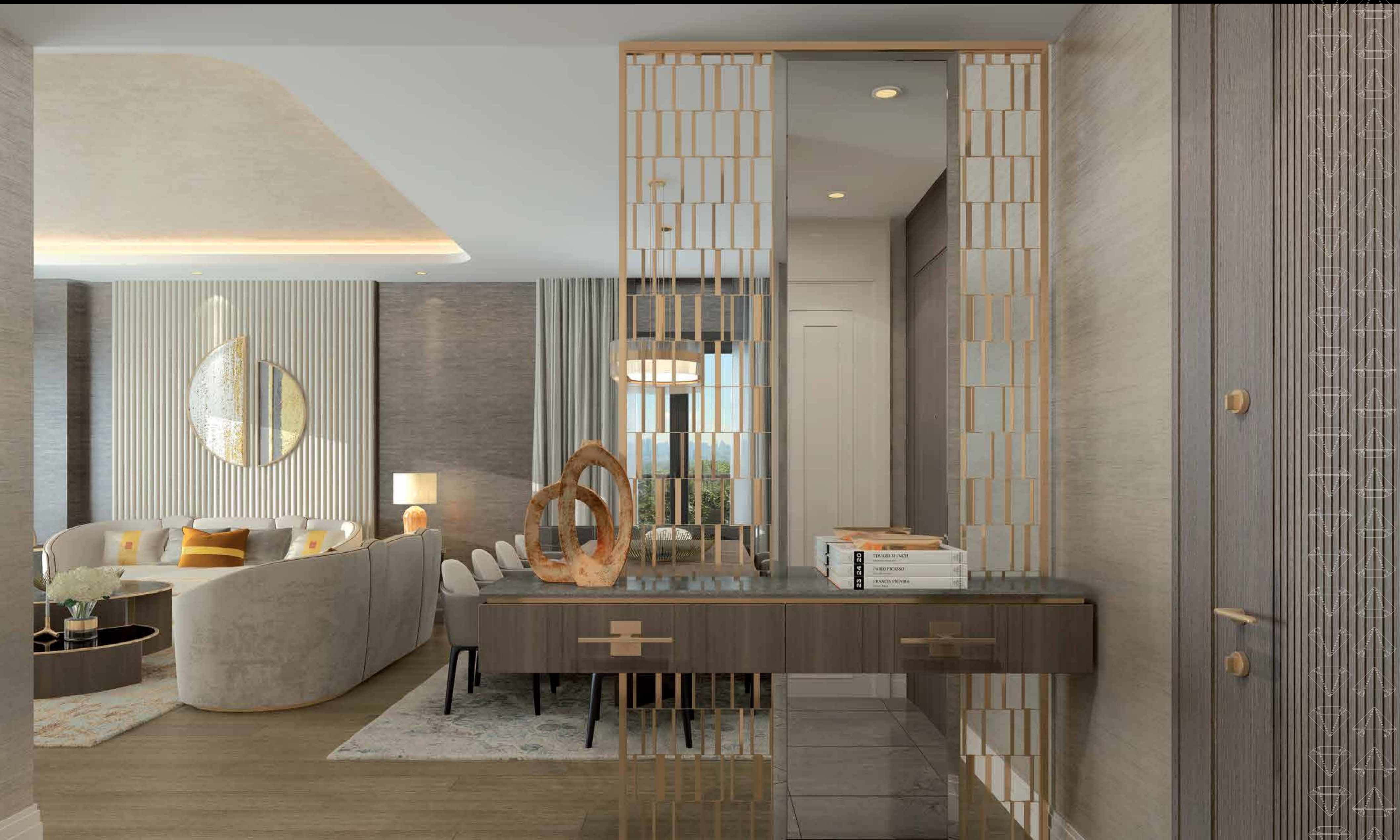


همه چیز برای شما در نظر گرفته شده...

در رفیرانس بشیکتاش، صحنه زندگی مخصوصاً برای شما تنظیم شده است. فضا های جامع معماری انحصاری، محوطه سازی، موقعیت منحصر به فرد و امتیازات بی شمار، شما و عزیزانتان در اینجا نقش اصلی را ایفا می کنید. ما از قبل به همه چیز فکر کرده ایم تا همیشه لبخند بزنید، تنها کاری که باید انجام دهید این است که در لحظه زندگی کنید.

Everything's been considered for you...

At Referans Beşiktaş, the stage of life has been set especially for you. Exclusive architecture community spaces, landscaping, unique location and countless privileges, you and your loved ones play the leading role here. We've thought of everything beforehand so you'll always wear a smile, all you have to do is live the moment.





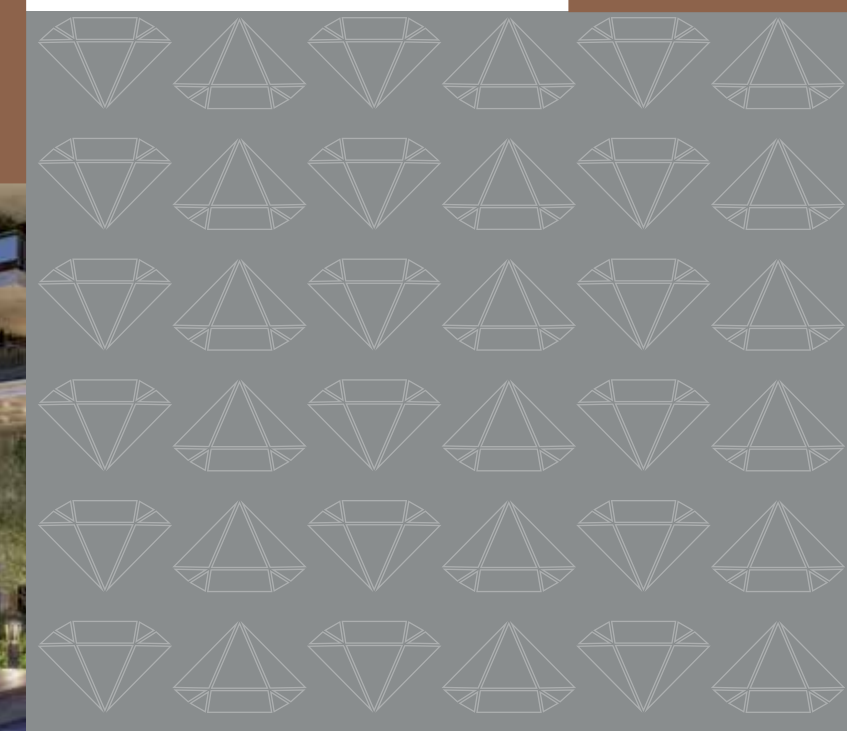
## شما می توانید در هر متر مربع از منحصر به فرد بودن لذت ببرید!

با دکوراسیون داخلی خود با الهام از استانبول، هر گوشه از محل سکونت شما سرزندگی محض است. منصوب شده با مواد درجه یک و با دقت در نظر گرفته شده، خانه شما به اندازه استانبول تحسین برانگیز و پر از زندگی است.



You can indulge in the uniqueness in every m<sup>2</sup>!

With its interior decor inspired by Istanbul, every corner of your residence is sheer vitality. Appointed with first-class materials and carefully considered, your home is as admirable and full of life as Istanbul.





## احاطه شده توسط آرامش!

امتیاز در هر متر مربع تعبیه شده است و به همان اندازه استانبول را لمس می کند. رفانس بشیکتاش که در قلب این شهر جذاب واقع شده است، زیبایی شناسی و عملکرد را به عنوان تفسیری از آرامش مسکونی در هم می آمیزد.

## Surrounded By Tranquility!

Privilege is built into every square meter, touching as perfectly as Istanbul. Situated in the heart of this spellbinding city, Referans Beşiktaş blends aesthetics and functionality as an interpretation of residential tranquility.



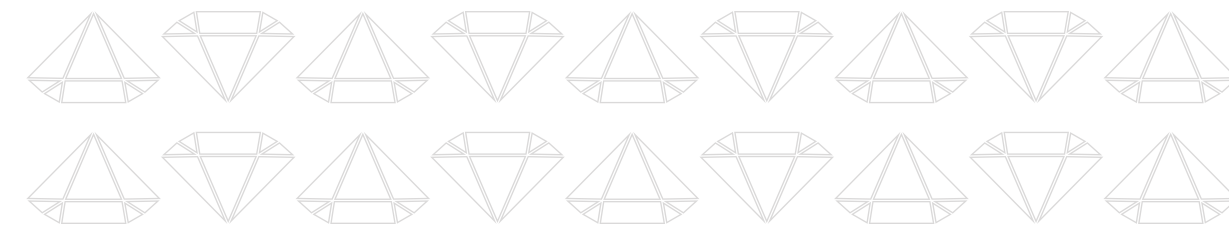
You can live Istanbul in its most special mood!

You're surrounded by Istanbul. Every corner is vivacious. A special life where time is of the beholder and you can easily access anything and everywhere you want. This is Referans Beşiktaş; as special and as beautiful as Istanbul.

شما می توانید استانبول را در خاص ترین حال و هوای آن زندگی کنید!

شما توسط استانبول احاطه شده اید. هر گوشه ای با نشاط است. یک زندگی خاص که در آن زمان در اختیار بیننده است و شما به راحتی می توانید به هر چیزی و هر جایی که می خواهید دسترسی داشته باشید. این ريفرانس بشيكتاش؛ خاص و به زیبایی استانبول است.



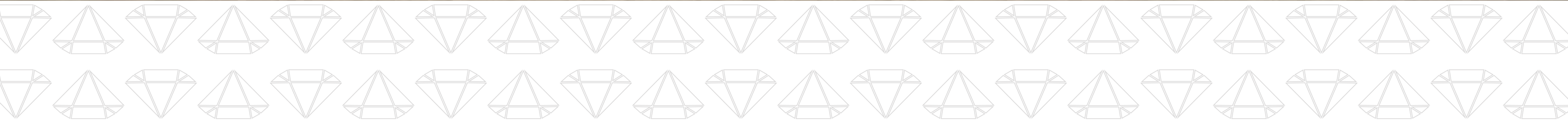


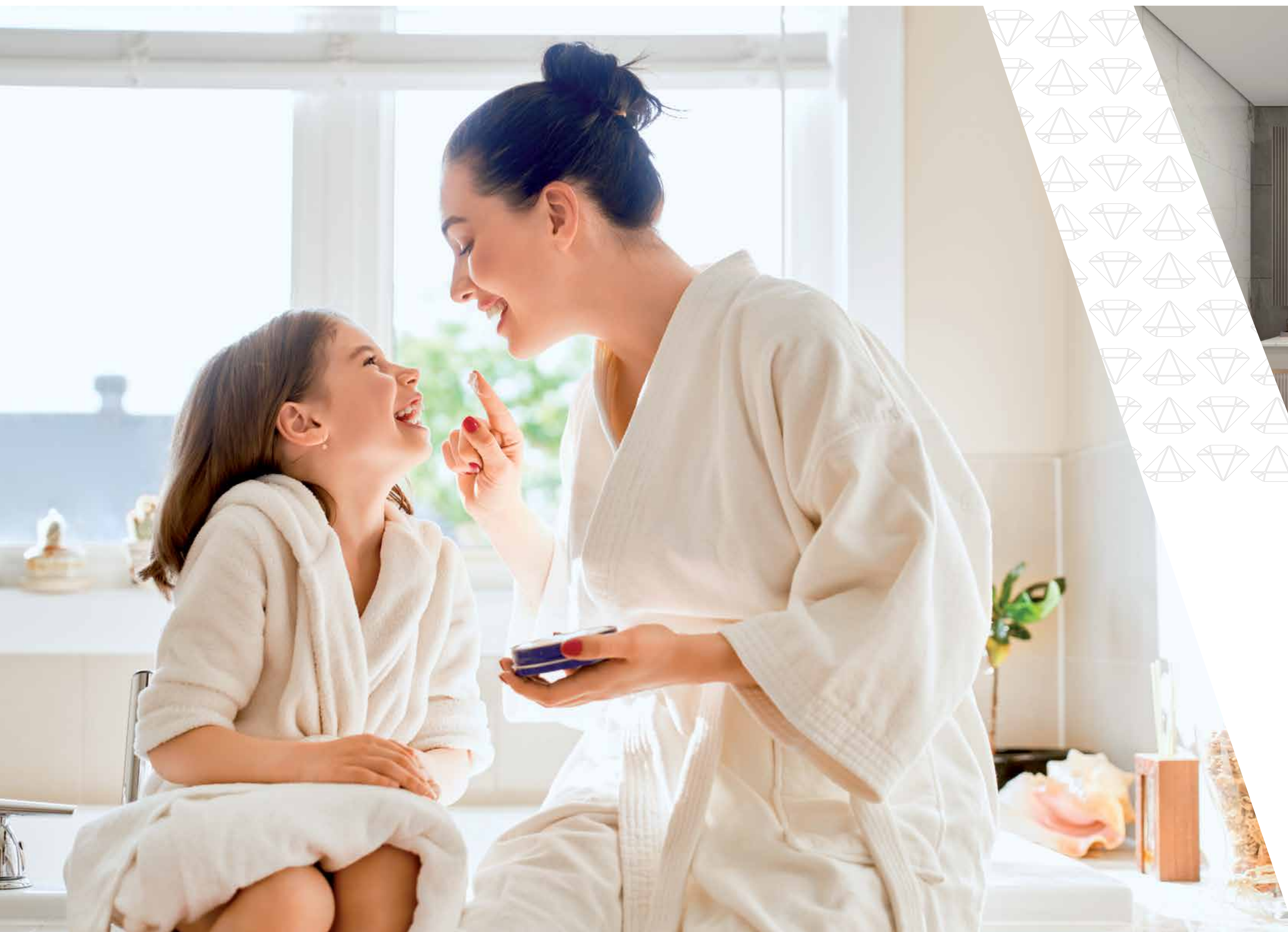
## تمام زیبایی های زندگی در اینجا است!

هر روز از خواب بیدار می شوید و احساس بدی می کنید و عمیقاً استانبول را تجربه می کنید. هر لحظه از زندگی شما مملو از معماری داخلی زنده رفانس بشیکتاش است، جایی که تعالی ایجاد می شود. زیرا تجربه تمایز با شروع روز در قلب استانبول فقط برای کسانی که در رفانس بشیکتاش زندگی می کنند می توانند داشته باشند.

## All of life's beauty is here!

Waking up every day feeling spoiled, and deeply experiencing Istanbul. Every moment of your life is full of the vivid interior architecture of Referans Beşiktaş, where excellence is created. Because experiencing distinction by starting the day in the heart of Istanbul can only be had by those residing at Referans Beşiktaş.





## امتياز در همه جا

هر گوشه از محل سکونت شما در رفرانس بشيكتاش جزئیاتی را نشان می دهد که برای خوشگذرانی بدون تقلب شما برنامه ریزی شده است. با معماری زیبا و مواد با کیفیت بالا، در هر زمان، هر مکان و در هر متر مربع در راحتی رفرانس خواهید بود .

## Privilege Everywhere

Every corner of your residence at Referans Beşiktaş features details planned for your unadulterated indulgence. With the aesthetic architecture and high quality materials, you'll luxuriate in the comfort of Referans anytime, anywhere and in every m<sup>2</sup>.







## بگذارید از کودکی خود لذت ببرند

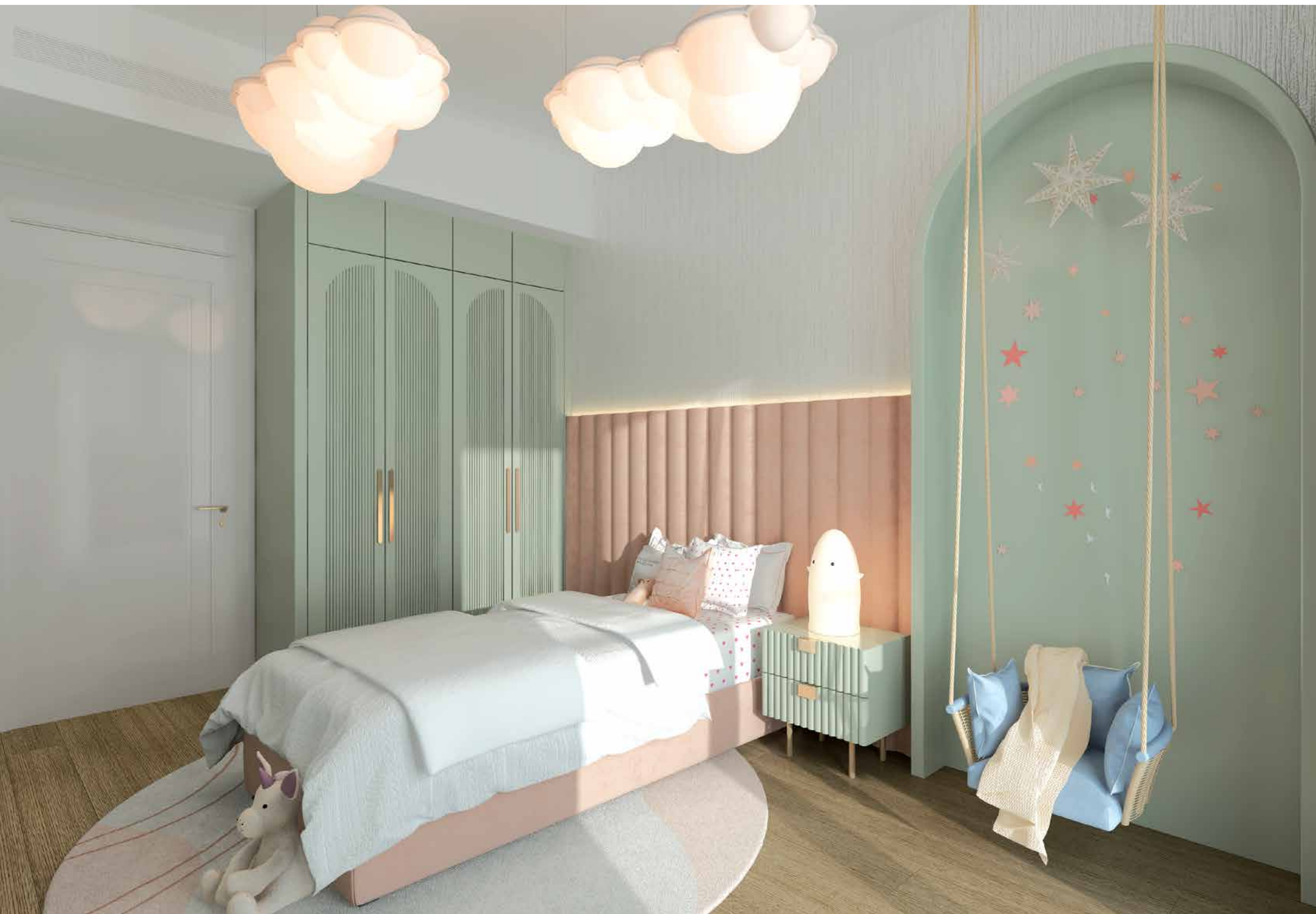
بگذارید با خیال راحت بازی کنند؛ اجازه دهید استانبول را مانند کودکان تجربه کنند. در فضا های سرسبز و منحصر به فرد در رفرانس بشیکتاش، فرزندان شما در حالی که با خوشحالی به آینده نگاه می کنند، دوران کودکی خود را در امنیت کامل زندگی خواهند کرد .

## Let them enjoy their childhood

Let them play safely; let them experience Istanbul like children. In the unique green, sheltered spaces at Refrans Beşiktaş, your kids will live their childhood in full safety as they gaze happily towards the future.

'SMALL LIVES / BIG DREAMS'

# ”کوچک / رویا های بزرگ زندگی های



## رویا های کوچک، خوشحال بزرگ

رویا های کوچک آنها رویا های بزرگی هستند که باید محقق شوند. ویژه ترین مکان سبک زندگی رفانس را برای آرامش و خوشحال آنها در قلب استانبول رزرو کردیم. زیرا اگر آنها خوشحال باشند، ما خوشحالیم و شما هم خوشحال هستید.

## Little Dreams, Big Happiness

Their little dreams are actually giant dreams that need to come true. We reserved the most special place of the Referans lifestyle for their peace and happiness, poised at the heart of Istanbul. Because if they're happy, we're happy, and you're happy, too.





## سرزندگی در هر لحظه

زندگی در قلب استانبول بی پایان می باشد. اینجا زندگی برای همیشه جوان می ماند و این شهر جوان کاملاً به شما می آید. به بیان مختصر، رفرائس بشیکتاش. در وقت شما صرفه جویی می کند، شما را جوان و چابک نگه می دارد و در عین حال سبک زندگی پر جنب و جوش خود را حفظ می کند.

## Vibrancy In Every Moment

Life is never-ending in the heart of Istanbul. Here life remains forever young, and this youthful city suits you perfectly. Putting it concisely, Referans Beşiktaş. Saves you time, keeps you young and agile, while maintaining your vibrant lifestyle.



'YOU CAN EXPERIENCE ISTANBUL IN ALL IT'S FLAVORS'

“ شما می توانید استانبول را با تمام طعم های آن تجربه کنید ”



### بشیکتاش طعم خودش را دارد ...

زندگی در بشیکتاش طعمی کاملاً منحصر به فرد دارد. در نزدیکی کافه ها، رستوران ها، مراکز خرید، محله های خرید و تعداد بی شماری از تفریحات در بشیکتاش چارشی، آکارتلر، نیشانتاشی بسیاری دیگر قرار دارند.

### Beşiktaş has a flavor of its own...

Living in Beşiktaş exudes a completely unique flavor. Located nearby are the cafes, restaurants malls, shopping districts and countless indulgences to be discovered at Beşiktaş Çarşı, Akaretler, Nişantaşı many more.





## محوطه سازی به شکل استانبول ...

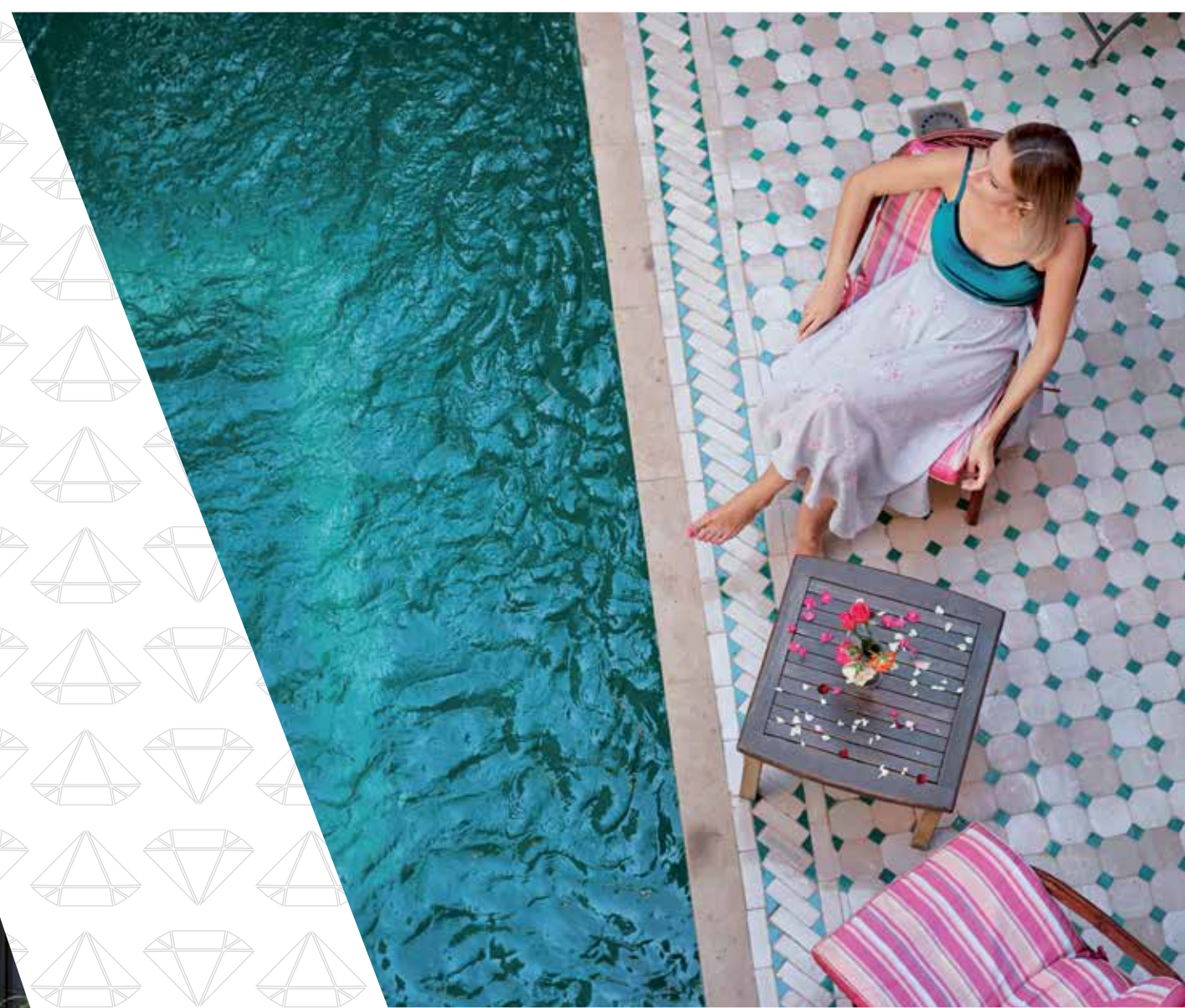
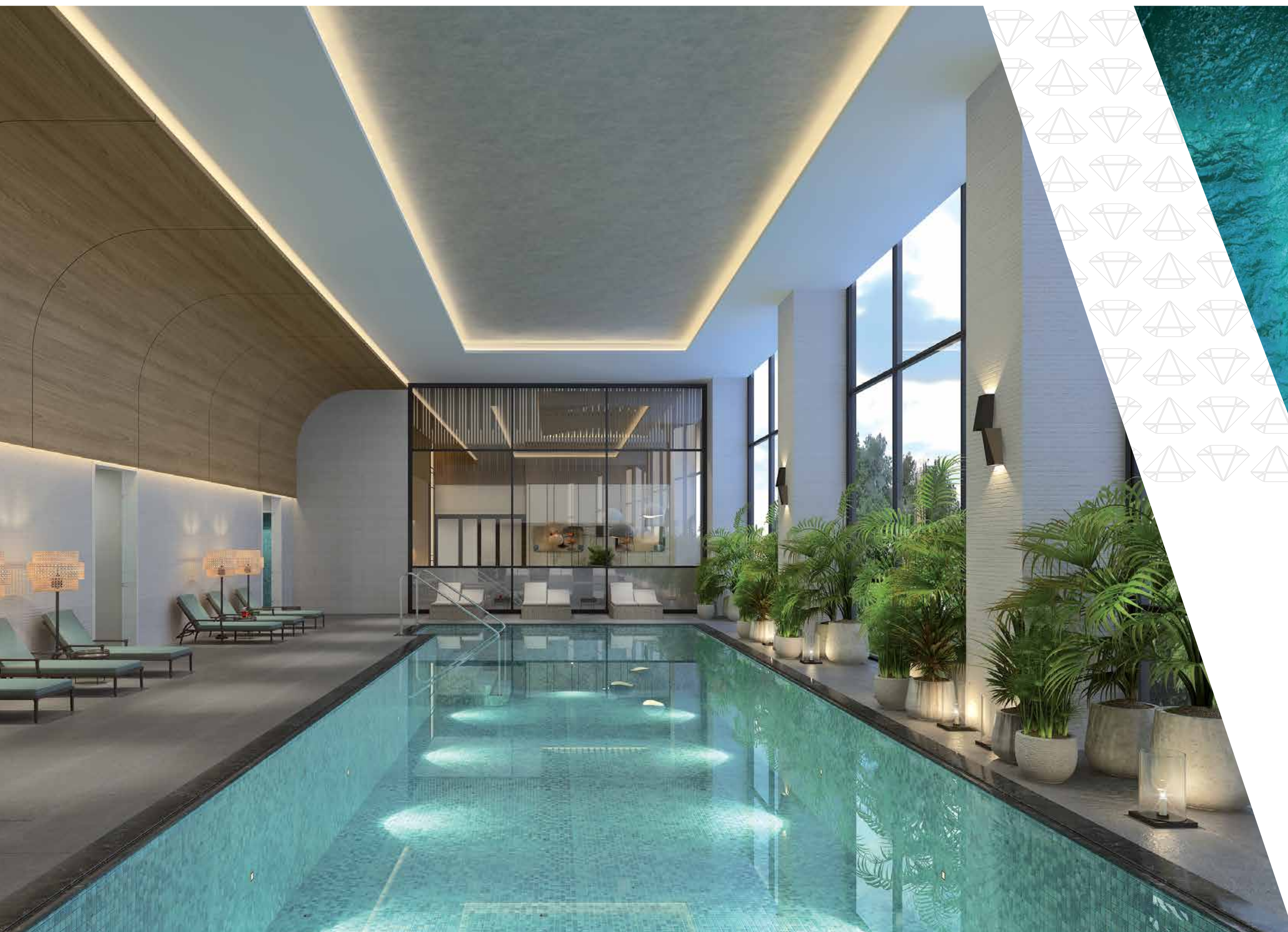
ما از استانبول الهام گرفتیم. به این دلیل که اینجا جایی بود که ما تپش قلب شهر نثر را در دو قاره احساس کردیم. ما گوش دادیم، کمی بیشتر گوش دادیم و تنها چیزی که شنیدیم صدای سبز بود. به همین دلیل است که ما یک منطقه طبیعی سبز هزاران متر مربع را در رفانس بشیکتاش اختصاص دادیم .

## Landscaping in the shape of Istanbul...

We were inspired by Istanbul. That's because this was the place where we felt the heartbeat of the city of prose spanning two continents. We listened, listened some more and all we heard was the sound of green. That's why we allocated a green natural area of thousands of square meters at Referans Beşiktaş.







## آبی ها/بلوز استانبول را که آبی زندگی می کنید را تجربه کنید

اگر استانبول را از طریق رنگ ها توصیف کنیم، باید به رنگ آبی برای خودش جایگاهی بدهیم. ما می خواهیم شما با استخر سرپوشیده و عناصر آبی منظره ای که به رنگ آبی می افزایند و لحظات خوشی را در قلب استانبول در رفانس بشیکتاش ایجاد می کنند، احساس نوازش کنید. این به این دلیل است که آبی جنبه کاملاً متفاوتی از استانبول دارد .

## Experience the Istanbul Blues You Live Blue

If we describe Istanbul through colors, we'd have to give blue a place of its own. We wanted you to feel pampered with our indoor pool and landscaped water elements that add a touch of blue and provide pleasant moments in the heart of Istanbul at Referans Beşiktaş. That's because the color blue exudes an entirely different aspect of Istanbul.



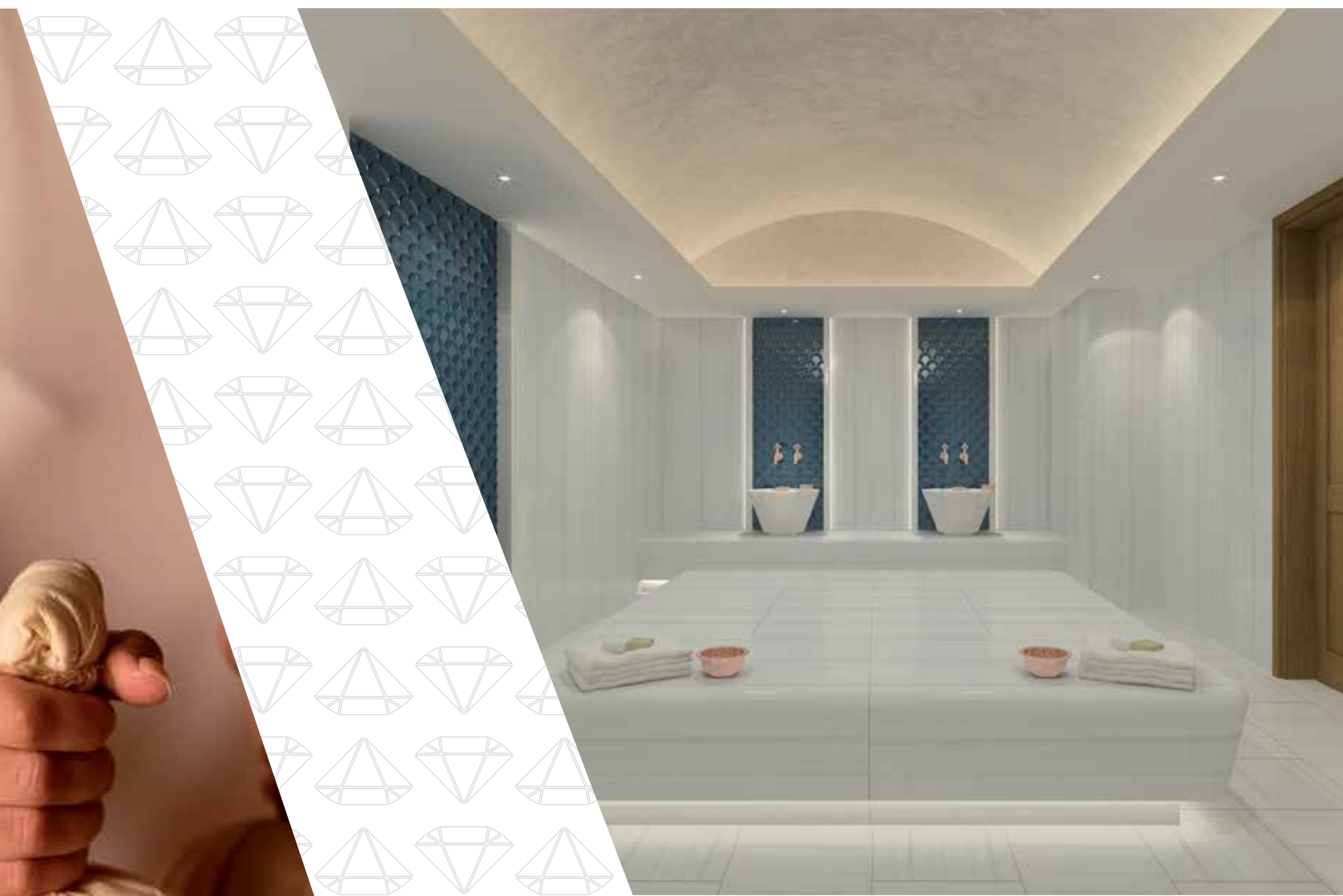


## استانبول پر جنب و جوش است، فقط مثل رفرانس بشیکتاش!

بعد از یک روز کاری پرمشغله یا هر زمان که می خواهید یک لمس سالم به آخر هفته اضافه کنید! یک سالن بدنسازی کاملاً مجهز در رفرانس بشیکتاش موجود است تا بدن شما را خوش فرم کند.

Istanbul is lively, just like  
Referans Beşiktaş!

After a busy workday or whenever you want to add a healthy touch to the weekend! A fully equipped gym is available at Referans Beşiktaş to whip your body into shape.



## جوانسازی...

گاهی اوقات در زندگی، لحظاتی پیش می آید که به دنبال آرامش هستید. می توانید در سالن های بی نظیر استراحت در رفراانس بشیکتاش با حمام بخار، حمام ترکی، ماساژ و اتاق های استراحت، چنین آرامشی را بیابید، احساس شادابی می کنید و به سطح آگاهی بالاتری برای رسیدگی به برنامه های شلوغ خود در استانبول خواهید رسید .

## Rejuvenation...

Sometimes in life, there are moments when you seek serenity. You can find such serenity in the matchless Chill Out lounges at Referans Beşiktaş.. With the steam bath, Turkish bath, massage and relaxation rooms, you'll feel rejuvenated and reach a heightened state of awareness to tackle your busy agenda in Istanbul.



A

H

J

I

G

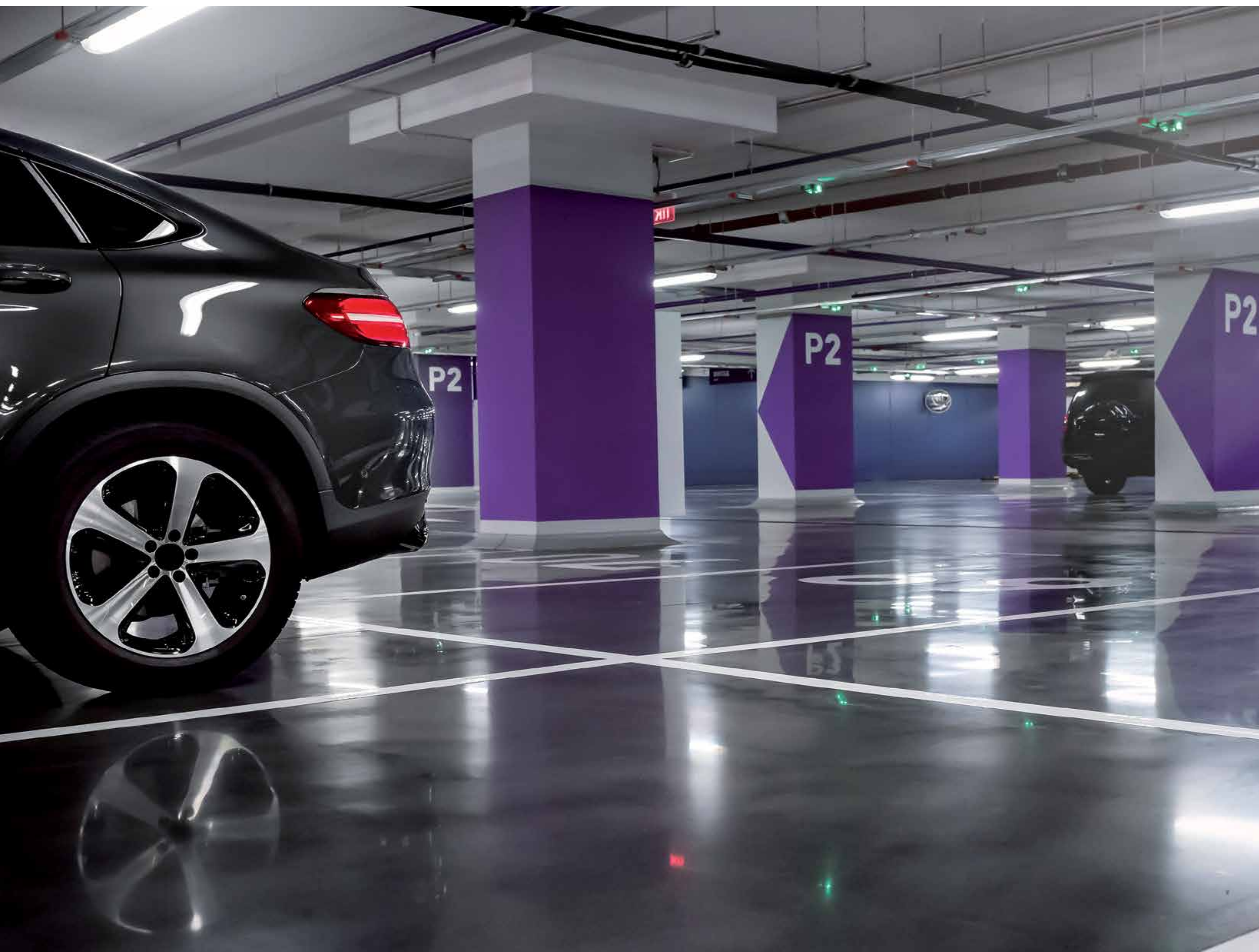
B

F

E

D

C



## شما در اینجا با امن هستید!

همه چیز در رفرانس بشیکتاش کاملاً طراحی شده است. ما به ایمنی شما متعهد هستیم به همین دلیل است که با دوربین مداربسته 24 ساعت و 7 روز هفته، پرسنل امنیتی خصوصی و تدابیر امنیتی ویژه که به صورت ایمن در محل هستند، در قلب استانبول ایمن خواهید بود. شما و عزیزانتان همیشه در زندگی ممتاز رفرانس بشیکتاش در امنیت زندگی خواهید کرد.

## You're Safe Here!

Everything has been designed perfectly at Referans Beşiktaş. We're committed to your safety. That's why you'll be safe in the heart of Istanbul with 24/7 CCTV, private security personnel and special security measures that are securely in place. You and your loved ones will always live in safety in the privileged life of Referans Beşiktaş.



هر زمان که بخواهید در استانبول، نشاط استانبول را با خود در محله عباسآغه بشیکتاش احساس خواهید کرد.

Whenever you want in Istanbul, you'll feel the Istanbul vivacity with you in the Abbasağa neighborhood of Beşiktaş.

نزدیکترین موسسات آموزشی  
The nearest scholastic institutions

FMV Işık Nişantaşı	1,3 km
İTÜ Maçka	1,4 km
Yıldız Teknik Üni.	1,5 km
Nişantaşı Anadolu Lisesi	1,7 km
Galatasaray Üni.	2,3 km
Şişli Terakki	2,7 km
Kabataş Erkek Lisesi	3,1 km
Mimar Sinan Güzel Sanatlar F.	4,3 km
Boğaziçi Üni.	8,6 km

نزدیکترین مراکز خرید  
The nearest shopping malls

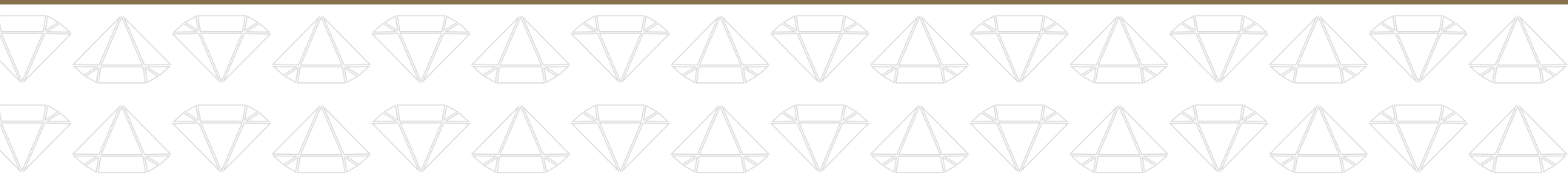
City's Nişantaşı	1,3 km
Zorlu	2,7 km
Akmerkez	4,2 km
Kanyon	5,3 km
Özdilek	5,3 km
Sapphire	6,3 km
İstinyepark	9,9 km

نزدیکترین موسسات بهداشتی  
The nearest health institutions

Acıbadem Fulya H.	1,4 km
Amerikan H.	1,6 km
Medica Tıp Merkezi	2,1 km
İstanbul Cerrahi H.	2,3 km
Florence Nightingale	6,8 km

نزدیکترین فضاهای سبز  
The nearest green spaces

Abbasağa Parkı	0,6 km
Ihlamur Kasrı	0,7 km
Maçka Parkı	2,0 km
Yıldız Parkı	2,3 km









Site Plan / طرح سایت

1. میدان ورودی  
Entrance Square
2. استخر زینتی  
Ornamental Pool
3. مشاهده تراس  
Viewing Terrace
4. ساحه فعالیت چمن  
Grass Activity Area
5. زمین بازی  
Playground
6. استخر زینتی بیولوژیک  
Biologic Ornamental Pool
7. سالن های فضای باز  
Outdoor Lounges
8. میدان  
Square
9. باغ مخفی  
Secret Garden
10. میدان سبز  
Green Square



## 2+1 R

واحد مساحت خالص / Unit Net Area	87,4 m <sup>2</sup>	1. Living Room / اتاق نشیمن	26,4 m <sup>2</sup>
		2. Kitchen / آشپزخانه	11,8 m <sup>2</sup>
واحد مساحت خالص + بالکن / Unit Net Area + Balcony	95,2 m <sup>2</sup>	3. Master Bedroom / اتاق خواب اصلی	17,6 m <sup>2</sup>
		4. Master Bathroom / حمام اصلی	3,7 m <sup>2</sup>
واحد مساحت ناخالص / Unit Gross Area	109,2 m <sup>2</sup>	5. Bedroom / اتاق خواب	12,2 m <sup>2</sup>
		6. Laundry / لباسشویی	1,0 m <sup>2</sup>
		7. Bathroom / حمام	3,9 m <sup>2</sup>
		8. Entrance - Hall / ورودی - سالن	10,5 m <sup>2</sup>
		9. Balcony / بالکن	7,7 m <sup>2</sup>

یادداشت: نسبت مساحت مشترک / مناطق اختصاص داده شده / مناطق تراس اختصاص داده شده / مناطق کاربری اضافی / مناطق باغ به مساحت ناخالص واحد هر نوع واحد مختلف اضافه می شود.

Note: Common area ratio /allotted areas / allotted terrace areas / additional usage areas / garden areas will be added to Unit Gross Area of each different unit type.



## 3+1 B

واحد مساحت خالص / Unit Net Area	130,8 m <sup>2</sup>	1. Living Room / اتاق نشیمن	37,5 m <sup>2</sup>
		2. Kitchen / آشپزخانه	14,1 m <sup>2</sup>
واحد مساحت خالص + بالکن / Unit Net Area + Balcony	141,9 m <sup>2</sup>	3. Master Bedroom / اتاق خواب اصلی	23,8 m <sup>2</sup>
		4. Master Bathroom / حمام اصلی	5,2 m <sup>2</sup>
واحد مساحت ناخالص / Unit Gross Area	160,8 m <sup>2</sup>	5. Bedroom 1 (MKA) / اتاق خواب 1	12,1 m <sup>2</sup>
		6. Bedroom 2 / 2 اتاق خواب 2	11,8 m <sup>2</sup>
		7. Bathroom / حمام	5,7 m <sup>2</sup>
		8. Powder Room / اتاق پودر	3,0 m <sup>2</sup>
		9. Laundry / لباسشویی	1,8 m <sup>2</sup>
		10. Entrance - Hall / ورودی - سالن	15,4 m <sup>2</sup>
		11. Balcony / بالکن	11,1 m <sup>2</sup>

ام کی ای: مناطقی که در پروژه اولیه مصوب به عنوان "محدوده کاربری معماری" تعریف شده است.

MKA: Areas defined as "Architectural Usage Area" in the approved preliminary project.

یادداشت: نسبت مساحت مشترک / مناطق اختصاص داده شده / مناطق تراس اختصاص داده شده / مناطق کاربری اضافی / مناطق باغ به مساحت ناخالص واحد هر نوع واحد مختلف اضافه می شود.

Note: Common area ratio /allotted areas / allotted terrace areas / additional usage areas / garden areas will be added to Unit Gross Area of each different unit type.



### 3+1 A1 طبقه پایین دوبلکس 3+1 A1 Duplex Lower Floor

واحد مساحت خالص  
Unit Net Area

واحد مساحت خالص + بالکن  
Unit Net Area + Balcony

واحد مساحت ناخالص  
Unit Gross Area

132,7 m <sup>2</sup>	1. Living Room / اتاق نشیمن	37,9 m <sup>2</sup>
142,7 m <sup>2</sup>	2. Kitchen (MKA 3,7 m <sup>2</sup> ) / آشپزخانه	13,8 m <sup>2</sup>
	3. Powder Room / اتاق پودر	3,1 m <sup>2</sup>
166,1 m <sup>2</sup>	4. Pantry / شربت خانه	1,0 m <sup>2</sup>
	5. Entrance - Hall / ورودی - سالن	9,2 m <sup>2</sup>
	6. Terrace / تراس	26,9 m <sup>2</sup>

ام کی ای: مناطقی که در پروژه اولیه مصوب به عنوان "محدوده کاربری معماری" تعریف شده است.  
MKA: Areas defined as "Architectural Usage Area" in the approved preliminary project.

یادداشت: نسبت مساحت مشترک / مناطق اختصاص داده شده / مناطق تراس اختصاص داده شده / مناطق کاربری اضافی / مناطق باغ به مساحت ناخالص واحد هر نوع واحد مختلف اضافه می شود.

Note: Common area ratio /allotted areas / allotted terrace areas / additional usage areas / garden areas will be added to Unit Gross Area of each different unit type.



### 3+1 A1 طبقه فوقانی دوبلکس 3+1 A1 Duplex Upper Floor

7. Master Bedroom / اتاق خواب اصلی	21,2 m <sup>2</sup>
8. Master Bathroom / حمام اصلی	5,2 m <sup>2</sup>
9. Bedroom 1 (MKA 11,6 m <sup>2</sup> ) / اتاق خواب 1	11,6 m <sup>2</sup>
10. Bedroom 2 / 2 اتاق خواب 2	11,6 m <sup>2</sup>
11. Bathroom / حمام	5,3 m <sup>2</sup>
12. Laundry / لباسشویی	1,7 m <sup>2</sup>
13. Stairs / پله ها	5,3 m <sup>2</sup>
14. Hall / سالن	5,1 m <sup>2</sup>
15. Balcony / بالکن	10,0 m <sup>2</sup>

ام کی ای: مناطقی که در پروژه اولیه مصوب به عنوان "محدوده کاربری معماری" تعریف شده است.  
MKA: Areas defined as "Architectural Usage Area" in the approved preliminary project.

یادداشت: نسبت مساحت مشترک / مناطق اختصاص داده شده / مناطق تراس اختصاص داده شده / مناطق کاربری اضافی / مناطق باغ به مساحت ناخالص واحد هر نوع واحد مختلف اضافه می شود.

Note: Common area ratio /allotted areas / allotted terrace areas / additional usage areas / garden areas will be added to Unit Gross Area of each different unit type.



### 5,5+2 A طبقه پایین دوبلکس دوبلکس 5,5+2 A Duplex Lower Floor

واحد مساحت خالص / Unit Net Area	224,3 m <sup>2</sup>	1. Living Room / اتاق نشیمن	56,5 m <sup>2</sup>
واحد مساحت ناخالص / Unit Gross Area	282,2 m <sup>2</sup>	2. Kitchen (MKA 8,9 m <sup>2</sup> ) / آشپزخانه	21,6 m <sup>2</sup>
		3. Master Bedroom (MKA 7,5 m <sup>2</sup> ) / اتاق خواب اصلی	31,9 m <sup>2</sup>
		4. Master Bathroom / حمام اصلی	6,5 m <sup>2</sup>
		5. Laundry / لباسشویی	1,6 m <sup>2</sup>
		6. Powder Room / اتاق پودر	3,3 m <sup>2</sup>
		7. Entrance - Hall (MKA 6,8 m <sup>2</sup> ) / ورودی - سالن	9,7 m <sup>2</sup>
		8. Terrace / تراس	20,9 m <sup>2</sup>

ام کی ای: مناطقی که در پروژه اولیه مصوب به عنوان "محدوده کاربری معماری" تعریف شده است.  
MKA: Areas defined as "Architectural Usage Area" in the approved preliminary project.

یادداشت: نسبت مساحت مشترک / مناطق اختصاص داده شده / مناطق تراس اختصاص داده شده / مناطق کاربری اضافی / مناطق باغ به مساحت ناخالص واحد هر نوع واحد مختلف اضافه می شود. طرح رنگی بالا یک طرح نمونه است و طرح های واحد اختیاری در دسترس هستند.

Note: Common area ratio /allotted areas / allotted terrace areas / additional usage areas / garden areas will be added to Unit Gross Area of each different unit type.



### 5,5+2 A طبقه فوقانی دوبلکس 5,5+2 A Duplex Upper Floor

9. Sitting Room / اتاق نشیمن	14,9 m <sup>2</sup>
10. Bedroom 1 / 1 اتاق خواب	13,1 m <sup>2</sup>
11. Bedroom 2 / 2 اتاق خواب	12,5 m <sup>2</sup>
12. Bedroom 3 / 3 اتاق خواب	12,3 m <sup>2</sup>
13. Bedroom 4 / 4 اتاق خواب	10,4 m <sup>2</sup>
14. Maid's Room / اتاق خدمتکار	10,2 m <sup>2</sup>
15. Bathroom / حمام	6,0 m <sup>2</sup>
16. Hall / سالن	9,2 m <sup>2</sup>
17. Stairs / پله ها	4,0 m <sup>2</sup>
18. Terrace / تراس	129,7 m <sup>2</sup>

یادداشت: نسبت مساحت مشترک / مناطق اختصاص داده شده / مناطق تراس اختصاص داده شده / مناطق کاربری اضافی / مناطق باغ به مساحت ناخالص واحد هر نوع واحد مختلف اضافه می شود. طرح رنگی بالا یک طرح نمونه است و طرح های واحد اختیاری در دسترس هستند.

Note: Common area ratio /allotted areas / allotted terrace areas / additional usage areas / garden areas will be added to Unit Gross Area of each different unit type.  
Color plan above is a sample plan and optional unit plans are available.

# شرکای راه حل پروژه

## Project Solution Partners

### Architectural / معماری

Iki Design Group / Murat Kader

برنده جایزه استاد معماران  
Award Winning Master Architects

Iki Design Group که شایسته دریافت جوایز متعدد طراحی ملی و بین المللی است، توسط معماران استاد Sema Eser Özsaruhan و Murat Kader تأسیس شد. این ایده ها، پروژه ها و طرح های معاصر و کاربردی را در عرصه معماری و طراحی ترکیه و بین المللی ارائه می دهد. در پروژه های توسعه یافته در این زمینه، هدف نهایی غنی سازی زندگی اجتماعی از طریق اشتراک گذاری ایده ها، دانش و تخیل است. سفر فرآیند طراحی پروژه ما Referans Besiktas از این جهت خاص است که به این هدف دست یافته و حال و هوای معاصر را با محیط و جامعه خود ایجاد کرده است. بخشی از آن بودن، گذراندن وقت، نفس کشیدن با هم همیشه خاص خواهد بود.

Deemed worthy of numerous national and international design awards, the Iki Design Group was established by Master Architects Murat Kader and Sema Eser Özsaruhan. It presents contemporary and functional ideas, projects and designs in the Turkish and International Architecture and Design arena.

In projects developed in this regard, the ultimate goal is to enrich social life by sharing ideas, knowledge and imagination. The design process journey of our Referans Besiktas project is special in that it has achieved this goal and established a contemporary vibe with its environment and society. Being a part of it, spending time, breathing together will always be special.



Murat Kader



4+1 A1

149,8 m <sup>2</sup> / واحد مساحت خالص Unit Net Area	1. Living Room / اتاق نشیمن	44,3 m <sup>2</sup>
159,4 m <sup>2</sup> / واحد مساحت خالص + بالکن Unit Net Area + Balcony	2. Kitchen / آشپزخانه	15,6 m <sup>2</sup>
181,8 m <sup>2</sup> / واحد مساحت ناخالص Unit Gross Area	3. Master Bedroom / اتاق خواب اصلی	23,6 m <sup>2</sup>
	4. Master Bathroom / حمام اصلی	4,9 m <sup>2</sup>
	5. Bedroom 1 / 1 اتاق خواب	11,9 m <sup>2</sup>
	6. Bedroom 2 / 2 اتاق خواب	11,9 m <sup>2</sup>
	7. Bedroom 3 / 3 اتاق خواب	11,6 m <sup>2</sup>
	8. Bathroom / حمام	5,5 m <sup>2</sup>
	9. Powder Room / اتاق پودر	2,5 m <sup>2</sup>
	10. Laundry (MKA) / لباسشویی	0,8 m <sup>2</sup>
	11. Entrance / ورودی	10,0 m <sup>2</sup>
	12. Hall (MKA 1,0 m <sup>2</sup> ) / سالن	6,8 m <sup>2</sup>
	13. Balcony / بالکن	9,5 m <sup>2</sup>

ام کی ای: مناطقی که در پروژه اولیه مصوب به عنوان "محدوده کاربری معماری" تعریف شده است.  
MKA: Areas defined as "Architectural Usage Area" in the approved preliminary project.

یادداشت: نسبت مساحت مشترک / مناطق اختصاص داده شده / مناطق ترانس اختصاص داده شده / مناطق کاربری اضافی / مناطق باغ به مساحت ناخالص واحد هر نوع واحد مختلف اضافه می شود

Note: Common area ratio /allotted areas / allotted terrace areas / additional usage areas / garden areas will be added to Unit Gross Area of each different unit type.

### Interior Architecture / معماری داخلی

Metex Design / Sinan Kafadar

با طراحی پروژه های موفق مسکونی، تجاری و مسکونی در داخل و خارج از کشور، او موفق شده است به یکی از دفاتر معماری پیشرو در ترکیه تبدیل شود.

Having designed many successful residential, commercial and residence projects at home and abroad, he has succeeded in becoming one of the leading architectural bureaus in Turkey.

### Landscape / المناظر الطبيعية

Spiga Peyzaj / Başak Taş Özdemir

سپیگا پیژاز توسط باشاک تاش اوزدمیر در سال 2007 تأسیس شد. این شرکت در زمینه های مختلفی از جمله طراحی محوطه سازی پایدار، منطقی و زیبایی شناختی، طراحی پروژه، مشاوره و تجارت خارجی و تخصص بازاریابی فعال بوده است.

Spiga Peyzaj was founded by Başak Taş Özdemir in 2007. The company has been active in various fields, including sustainable, rational, and aesthetic landscaping designs, project designing, consultancy, and foreign trade and marketing specialization.

### Melda Koşar

مشاور املاک دی ام خدمات مناسبی را برای تمام زمینه های صنعت املاک از جمله پروژه های مسکن، هتل های شهری و استراحتگاه های تعطیلات، و همچنین پروژه های توسعه مختلط ارائه می دهد.

DM Real Estate Consultancy offers tailored services to all fields of the real estate industry including housing projects, city hotels and holiday resorts, as well as mixed use development projects.

پیمانکار اصلی / Prime Contractor / Biskon Yapı  
پیمانکار مکانیکی / Mechanical Contractor / Mado Mühendislik  
پیمانکار برق / Electrical Contractor / Elektra Mühendislik  
پروژه استاتیک / Static Project / Yapı Akademisi  
پروژه استاتیک / Static Project / Artı Eksi Sıfır  
مدل / Model / Armi Maket  
زیر ساخت / Infrastructure / Köroğlu Mühendislik  
مشاوره ژئوتکنیک / Geotechnical Consultancy / Habip Köse



T.C. ÇEVRE, ŞEHİRCİLİK VE  
İKLİM DEĞİŞİKLİĞİ BAKANLIĞI



T.C. ÇEVRE, ŞEHİRCİLİK VE İKLİM DEĞİŞİKLİĞİ BAKANLIĞI  
**TOKİ**  
TOPLU KONUT İDARESİ BAŞKANLIĞI

**kilerGYO**  
KİLER GAYRİMENKUL YATIRIM ORTAKLIĞI

**+90 444 5 111**  
[www.referansbesiktas.com](http://www.referansbesiktas.com)  
[www.kilergyo.com](http://www.kilergyo.com)  
📷 [kiler\\_gyo\\_official](https://www.instagram.com/kiler_gyo_official)

“هزینه های فروش به حساب های وثیقه توکی تأیید شده توسط توکی واریز خواهد شد. شماره حساب وثیقه توکی را می توان از طریق تلفن های تماس توکی تأیید کرد.”

“Sales Fees will be deposited into TOKİ Collateral Accounts approved by TOKİ. TOKİ Collateral Account numbers can be confirmed through TOKİ contact phones.”

تمامی حقوق محفوظ است. این بروشور/رساله فقط برای اهداف تبلیغاتی است و هیچ گونه تعهدی ندارد. کیلر جی وای او این حق را برای خود محفوظ می دارد که هر زمان که بخواهید در تمام مواد بصری، انواع محصولات، طرح های پروژه و مشخصات فنی تغییرات ایجاد کند.

All rights are reserved. This brochure is for promotional purposes only and does not imply any commitment. Kiler GYO reserves the right to make changes in all visual material, product types, project designs and technical specifications at any time.

کیلر جی وای او و شرکای راه حل آن را می توان در قبال اشتباهات املایی و خطاهای چاپی مسئول دانست.

Kiler GYO and its solution partners cannot be held responsible for spelling mistakes and printing errors.



T.C. ÇEVRE, ŞEHİRCİLİK VE  
İKLİM DEĞİŞİKLİĞİ BAKANLIĞI



T.C. ÇEVRE, ŞEHİRCİLİK VE İKLİM DEĞİŞİKLİĞİ BAKANLIĞI  
**TOKİ**  
TOPLU KONUT İDARESİ BAŞKANLIĞI

**kilerGYO**